

# Etude ARPEA-PME

## RAPPORT PILOTE

20 novembre 2009



# SOMMAIRE

▶ <b>1. Contexte &amp; Objectifs</b>	<b>3</b>
▶ <b>2. Méthodologie</b>	<b>6</b>
▶ <b>PARTIE 1 : Perceptions des relations entre les Entreprises et les Associations</b>	<b>13</b>
▶1-1 : Les relations entre associations et PME, l'avenir, face à la crise, le rôle des associations	14
▶1-2:La Stratégie RSE au sein des PME	20
▶ <b>PARTIE 2 : Table d'orientation</b>	
▶2-1: Les entreprises n'ayant pas de relation de partenariat	29
▶2-2:Les PME souhaitant développer des relations	32
▶ <b>PARTIE 3 : Les Entreprises ayant des partenariats avec des associations</b>	<b>38</b>
▶ Description des relations de partenariats	39
▶ <b>Ce qu'il faut retenir</b>	<b>49</b>

# 1. Contexte & Objectifs

## L'Observatoire des partenariats associations / entreprises

- ▶ **L'Observatoire national des partenariats associations / entreprises**, créé en 2007 par l'association Le RAMEAU, est un dispositif de veille permanente des relations entre associations et entreprises.
  - ▶ L'Observatoire a quatre **objectifs** :
    - ▶ *Qualifier les enjeux réciproques des associations et des entreprises,*
    - ▶ *Cartographier les partenariats existants en France,*
    - ▶ *Animer une réflexion sur l'évolution des pratiques,*
    - ▶ *Diffuser les méthodes, outils et cas concrets au plus grand nombre pour favoriser le développement des relations en France.*
- ▶ L'Observatoire des partenariats, piloté par Le RAMEAU, est composé d'un Cercle de partenaires : **Avise, Caisse des Dépôts, CIDES, CFF, CPCA, IMS-Entreprendre pour la Cité, MEDEF et Syntec Conseil en Management**. La direction scientifique des études a été confiée à Anne Robin, fondatrice de COMISIS.
- ▶ Un programme pluriannuel d'études a été mis en place visant à réaliser un état des lieux des relations entre les associations et les entreprises en France. Il se fonde sur la vision de chaque partie prenante concernée.
- ▶ Ce programme d'études nommé ARPEA (Analyse des Relations et des Partenariats entre Entreprises et Associations) comprend six volets complémentaires permettant un regard croisé sur le sujet : Associations, Citoyens, Grandes Entreprises, PME, Fondations et Professionnels
- ▶ L'étude ici présentée **ARPEA-PME** constitue le quatrième volet de ce programme et a été réalisée auprès d'un panel de 159 PME, en partenariat avec **LE CJD, la CGPME, CroissancePlus, Le MEDEF, ainsi que le soutien de la Caisse des Dépôts, et du CIDES.**

\* Le RAMEAU favorise la co-construction de l'intérêt général au travers de partenariats novateurs entre les associations et les entreprises ainsi que la création d'intérêt partagé entre ces deux mondes. Cette association d'intérêt général est une passerelle opérationnelle autour de 3 missions : un Observatoire pour comprendre les enjeux, un lieu de réflexions prospectives pour faire émerger des solutions innovantes, et un laboratoire de recherche terrain pour expérimenter de nouveaux modèles. Ses recherches-actions se fondent sur des études de cas concrets. En partenariat avec les acteurs de référence, **Le RAMEAU développe des méthodes et des outils pédagogiques pour renforcer la dynamique de partenariat en France.**

# 1. Contexte & Objectifs

## Objectifs de l'étude ARPEA-PME

### ► Contexte de l'étude ARPEA – PME :

#### ► Pour la compréhension des relations partenariales entre l'univers des PME et l'univers associatif :

- Dans le prolongement de l'étude ARPEA Entreprises, réalisée sur le périmètre des 1.400 Grandes Entreprises de plus de 200 MK€ en France en janvier 2009, l'étude ARPEA PME inscrit la recherche de la compréhension des relations partenariales avec les associations **sur le périmètre des petites et moyennes entreprises**.
- 1.316000\* entreprises constituent l'univers des PME en France. (*hors administration et entreprises dites de 0 salarié ou indépendantes*). Malgré la prépondérance de petites entreprises de 1 à 19 salariés ( 94 %) dans cet univers, elles demeurent plus de **75 000** PME déclarant plus 20 salariés dont **5 770** PME de 250 salariés et + .
- Le tissu associatif, représenté par plus de 1.100 000 associations\*, ne fait pas l'impasse de relations avec ce périmètre de PME, et-, se doit dans son travail au quotidien de sensibiliser cet univers économique sur les enjeux sociaux, sociétaux et environnementaux.
- L'étude ARPEA PME, par la compréhension de la perception des PME sur les associations et la description de leurs pratiques partenariales, complète ainsi l'analyse du périmètre économique face aux associations.

\*Source étude EMD Cebimétrics

# 1. Contexte & Objectifs

## Objectifs de l'étude ARPEA-PME

### ► Objectifs de l'étude ARPEA PME :

- Connaître la **perception des dirigeants d'entreprises PME** sur les enjeux des relations avec les associations, (*en observant une logique d'interrogation pouvant être mise en comparaison avec les observations enregistrées sur le périmètre des Grandes Entreprises*)
- Etablir un premier **état des lieux Pilote** des comportements en matière de relations partenariales.
- **Comprendre les freins** au développement de ces relations et **les leviers envisagés**
- Identifier les **bonnes pratiques existantes**,
- Cartographier des **partenariats exemplaires**.

## 2. Méthodologie

### Périmètre de l'étude

#### ▶ L'Univers considéré :

- ▶ Le périmètre retenu, 1 316 000 entreprises soit toutes les entreprises en France excluant les 0 salariés, et les entreprises de plus de 200K€ de chiffre d'affaires avec lesquelles une étude a été menée début 2009.

#### ▶ L'échantillon de l'étude ARPEA Pilote :

- ▶ 159 Entreprises ont répondu à l'enquête en ligne et sont représentatives en terme de Pilote des comportements de trois tranches tailles de salariés ( moins de 20 salariés, 20 à 249 salariés, 250 salariés et +).

#### ▶ Le mode de collecte des informations :

- ▶ L'étude a été réalisée en partenariat avec le CJD, la CGPME, Croissance Plus, Le Medef , qui ont relayé le lien de l'enquête en ligne.
- ▶ Les réseaux Ethic, Dirigeantes et l'Assemblée des Chambres françaises de Commerce et d'Industrie ont également relayé l'étude sur leurs réseaux.
- ▶ L'enquête en ligne était suivie par COMISIS et s'est déroulée de Juin à Septembre 2009.

#### ▶ Les répondants dans l'entreprise :

- ▶ Une lettre de présentation de l'étude était adressée avant le départ du questionnaire en ligne.
- ▶ Les répondants à l'étude en ligne se sont révélés pour la grande majorité, les dirigeants eux-mêmes.

#### ▶ Les informations collectées :

- ▶ Les informations ont été contrôlées, traitées et analysées par la société COMISIS.
- ▶ Certaines informations issues des études ARPEA Grandes entreprises, et ARPEA associations sont mises en parallèle (*études disponibles auprès de l'association Le RAMEAU*) .

## 2. Méthodologie l'échantillon « Pilote »

- ▶ Signalons, d'un point de vue méthodologique, quelques points repérés de cette première approche des PME, selon la technique en ligne
- ▶ L'étude à travers les 3 tranches tailles (moins de 20 salariés, de 20 à 249 salariés, 250 salariés et +) ainsi que pour la distinction: Paris Ile de France et autres Régions, est correctement segmentée en nombre par cellule pour capter des différences de comportements.
  - ▶ Notons, néanmoins une sur représentativité structurelle du secteur **services aux Entreprises**.
    - ▶ L'échantillon enregistre **52 %** d'entreprises du secteur dits « *Services aux Entreprises* » dans l'échantillon contre **20 %** dans l'univers toutes tailles et 33% dans les 250 salariés et + \*
    - ▶ La place prise par ce secteur des « Services aux Entreprises » dans l'échantillon rappelle le constant dynamisme de ces entreprises tant du point de vue de leur croissance économique que sur les modes de communications adoptés.
  - ▶ Une sous représentativité du Commerce, lié au fort poids du commerce de détail dans l'univers dans les TPE.
  - ▶ La présence structurelle respectable des entreprises dites du secteur industriel et BTP par rapport à leur poids dans l'univers.
- ▶ Les résultats présentés dans cette première approche des PME ne sont pas redressés structurellement, ni pondérés à l'univers, en raison de l'organisation du mode de collecte mis en place (étude relayée par des réseaux).

\*Source panel Entreprises  
EMD –CEBIMETRIX  
2008- COMISIS

SOUS INSEE

## 2. Méthodologie

### Le Périmètre de l'univers du Pilote .

#### Univers des entreprises de plus de 1 salarié ( hors établissements du secteur de l'administration )

UNIVERS	TOTAL	1 à 19 salariés	20 à 249 salariés	250 salariés &+
<b>TOTAL</b>	1 316 873 100%	1 240 972 94%	70 133 5%	5 770 0,4%
<b>Industrie</b>	158 067 100%	140 656 89%	16 532 10%	880 1%
<b>BTP</b>	199 636 100%	191 947 96%	6 968 3%	721 0%
<b>Commerce</b>	463 066 100%	440 181 95%	21 399 5%	1 487 0%
<b>Banques et Assurances</b>	35 843 100%	34 300 96%	1 212 3%	331 1%
<b>Services aux entreprises</b>	258 663 100%	240 092 93%	16 672 6%	1 899 1%
<b>Services à la personne</b>	201 598 100%	193 796 96%	7 350 4%	452 0%

\*Source panel Entreprises EMD –CEBIMETRIX  
2008- COMISIS \_ Travail selon nomenclature Nace INSEE.

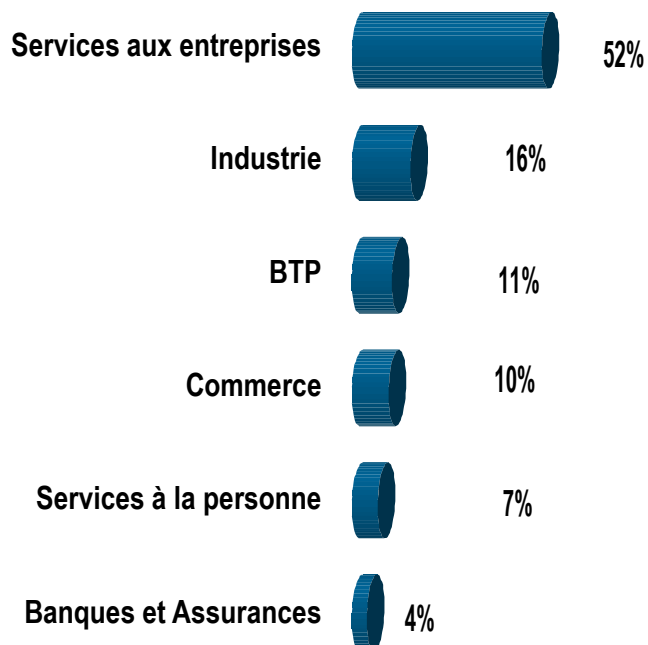
Univers : 1 316 873 PME



## 2. Méthodologie

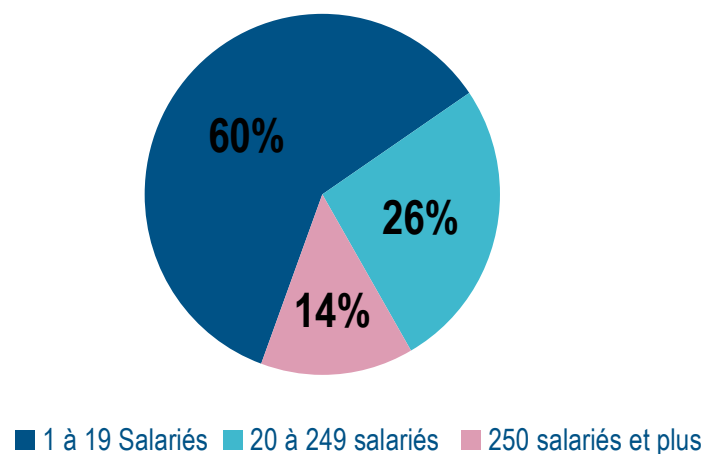
### Le secteur et la taille des entreprises dans l'échantillon ARPEA PME.

#### Secteur d'activité des PME interrogées :



- ▶ Notons une sur représentativité du secteur Services aux Entreprises au détriment du Commerce.
- ▶ Un poids structurel de l'Industrie et du BTP en faveur de l'industrie.
- ▶ En segment taille, la sur représentativité des segments 20 à 249 et 250 salariés et + est favorable à l'analyse des relations partenariales.

#### Taille des PME interrogées :



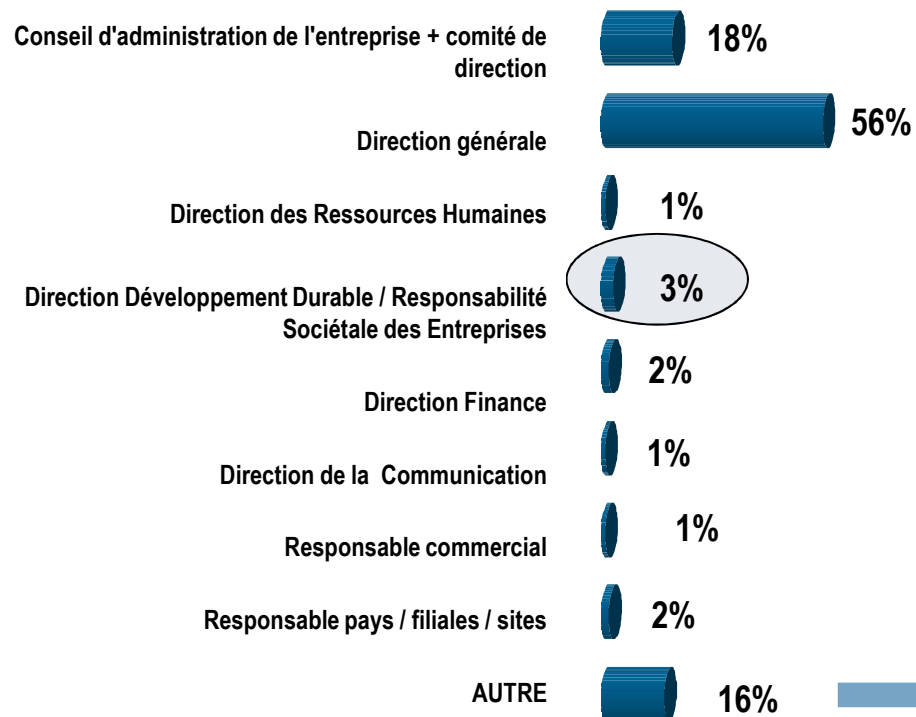
Base totale interrogée : 159 PME

## 2. Méthodologie

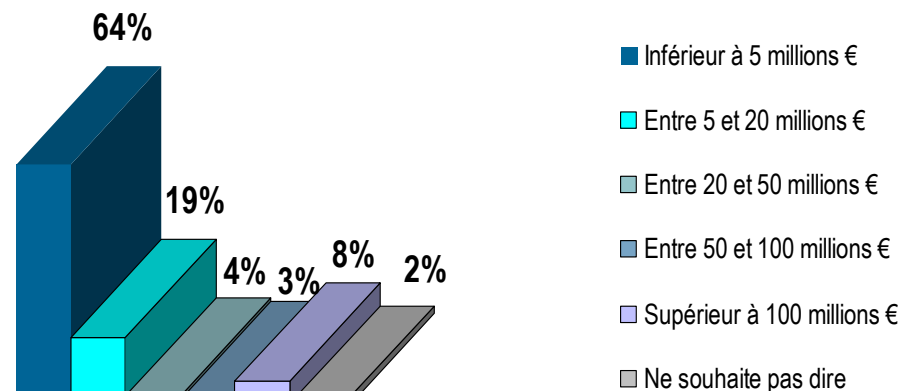
### La fonction des répondants et le chiffre d'affaire des entreprises

S1 : Pouvez-vous me préciser votre fonction ?

#### Fonction du répondant :



S4. Quel est le CA annuel de votre entreprise ?



#### autres fonctions citées :

- Direction juridique,
- Avocat,
- Consultant,
- dirigeant agricole, direction Hygiène,
- Sécurité, etc.

▶ 74 % des Responsables ayant répondu à l'étude se situent au niveau de la Direction Générale.

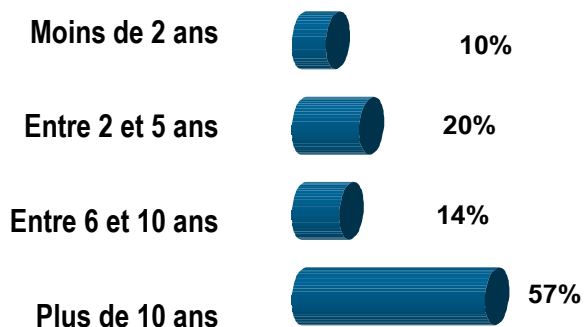
▶ 3% des Responsables se déclarent en charge du développement durable et de RSE (Plus de 20 % dans les grandes entreprises).

Base totale : 159 PME

## 2. Méthodologie

### Les caractéristiques des entreprises PME dans l'échantillon ARPEA .

#### S5. Date de création :

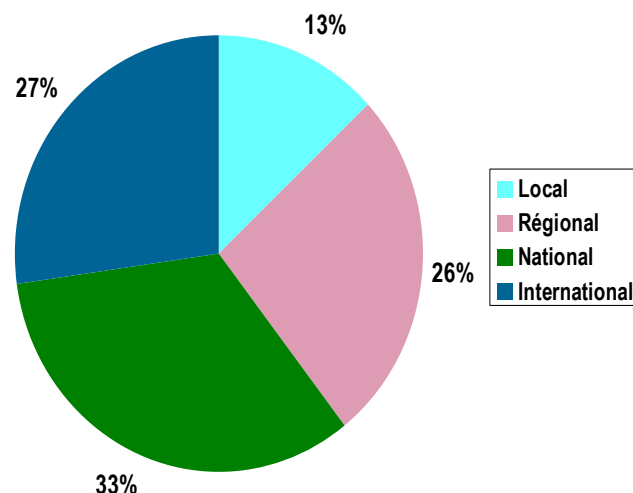


► Un tiers de l'échantillon révèle des entreprises de moins de 5 ans, mais 6 sur 10 ont déjà passé le cap des 10 années et +.

- Les PME, décrites dans ce Pilote, sont plus orientées à l'international que l'univers lui-même (*sous réserve que l'on définisse si l'activité suppose la présence de filiales ou non dans les autres pays.*)
- La zone d'activité d'une PME sur 2 de la région Ile de France est nationale, alors que pour les entreprises issues des autres régions, elle est plus ciblée régionale ou locale.

Base totale : 159 PME

#### S9 Zone d'activités de l'entreprise

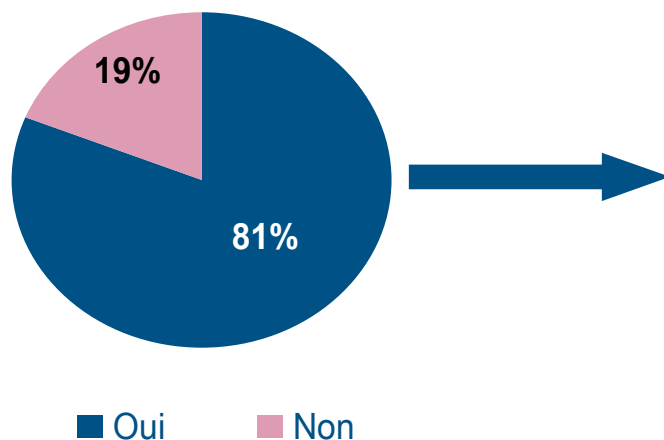


	Total	Région Ile de France	Autres Régions
Local	13%	5%	18%
Régional	26%	10%	35%
National	34%	48%	26%
International	28%	37%	21%

## 2. Méthodologie

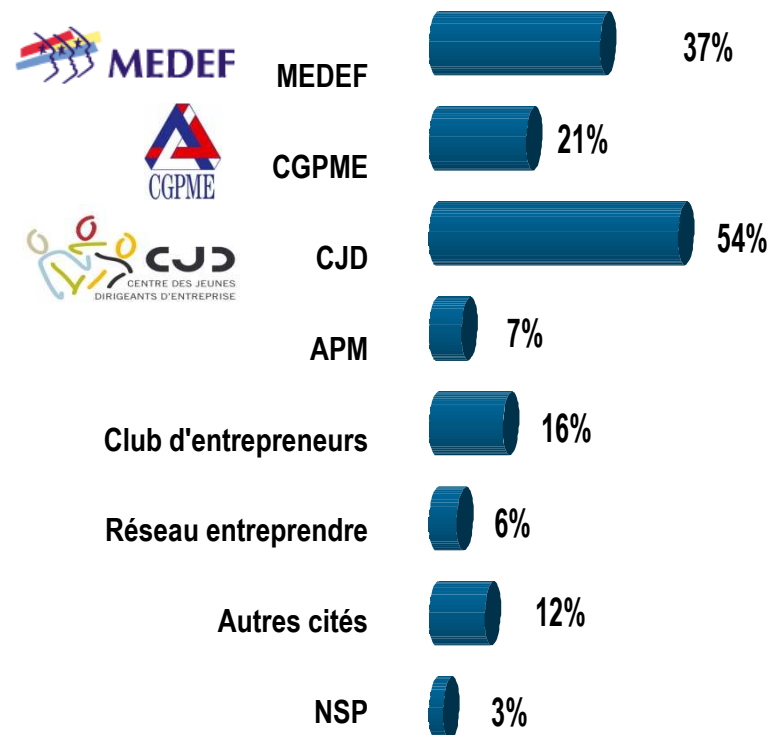
### Une enquête en ligne par des réseaux .. Pour des PME en réseaux

**S6 Votre entreprise est-elle membre d'un réseau de PME (fédération, coordination, collectif) ?**



Base 156 PME

**S7 Si oui le(s)quel(s) ?**



Base : 129 sont membres d'un réseau de PME

► L'enquête en ligne a été relayée par des réseaux, le taux de PME appartenant à un réseau dans l'étude Pilote est donc de **81 %**.

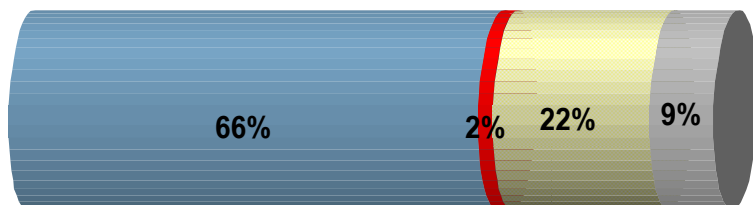
## PARTIE I

### 1-1 La perception des PME sur l'avenir des relations entre les entreprises et les associations



# Perception des relations associations / entreprises Un avenir... où la marche sociétale et environnementale comptera avec les PME

## 1.1 Comment voyez-vous évoluer les relations associations / entreprises dans l'avenir ?



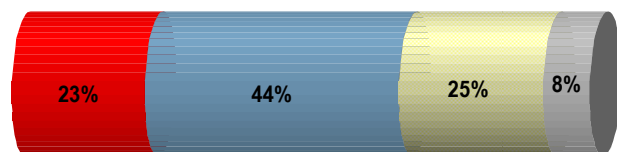
	Taille salariale					Région		
	Total	1 à 19 Salariés	20 à 249 salariés	250 salariés et plus		Total	Région Ile de France	Autres Régions
Répondants	127	76	32	19		124	46	78
S'intensifier	66%	64%	66%	74%		67%	70%	65%
Diminuer	2%	1%	6%			2%	2%	3%
Stagner	22%	21%	22%	26%		22%	15%	26%
Sans opinion	9%	13%	6%			9%	13%	6%

Base répondants : 127 PME

- ▶ Près de 7 PME sur 10 voient les relations avec le tissu associatif s'intensifier, surtout dans les 250 salariés, et encore plus, dans la Région Ile de France.
- ▶ En comparaison avec l'étude ARPEA Entreprises 200K€ et +, la vision majoritaire était à 58 % en stagnation contre 32 % à la hausse en Janvier 2009 .

## Perception des relations associations / entreprises La crise .. Une accélération plus que maîtrisée dans les relations

### 1.2. Selon vous, de quelle manière la crise actuelle va-t-elle influencer les partenariats associations / entreprises ?



- Elle va constituer un frein
- Elle va être un accélérateur
- Elle ne va influencer ni dans un sens ni dans l'autre
- Sans opinion

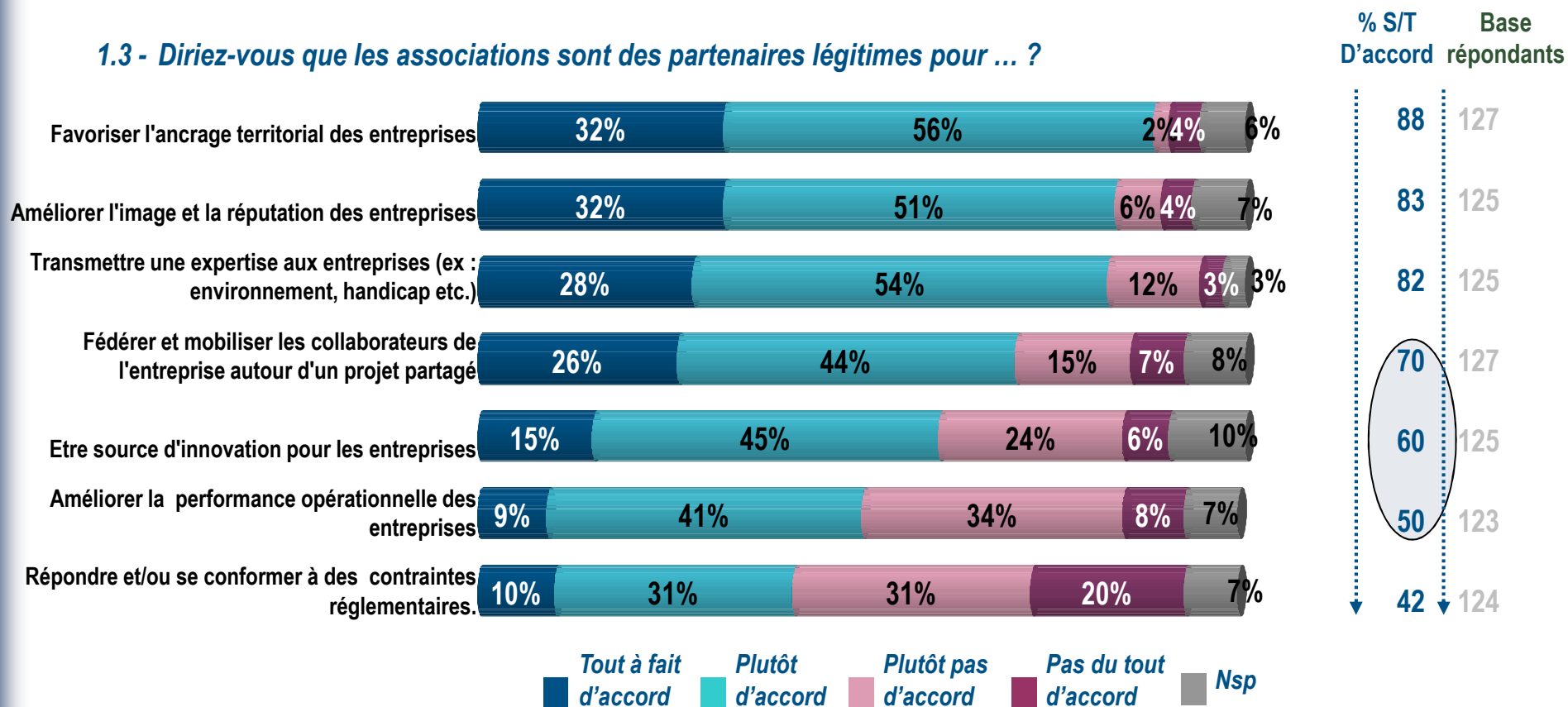
► **La crise** : des conséquences révélées sur l'évolution des relations à quasi- même niveau de vision à travers les segments, prévoyant une accélération pour 4 PME sur 10 ou une stagnation pour près d'un quart.

	Taille salariale				Région		
	Total	1 à 19 Salariés	20 à 249 salariés	250 salariés et plus	Total	Région Ile de France	Autres Régions
Répondants	129	78	32	19	126	47	79
Elle va constituer un frein	23%	21%	31%	21%	24%	21%	25%
Elle va être un accélérateur	44%	47%	38%	42%	45%	47%	44%
Elle ne va influencer ni dans un sens ni dans l'autre	25%	24%	25%	26%	24%	21%	25%
Sans opinion	8%	8%	6%	11%	7%	11%	5%

- L'étude ARPEA associations réalisée durant la même période situe bien l'espace de l'accélération des relations pouvant être liée à la crise.
- Dans cette étude, le Sport, premier secteur associatif, semble craindre les effets de la crise, alors que les secteurs associatifs, aux avants postes, comme l'insertion formation, l'économie développement local, n'hésitent pas à rejoindre la vision des 44% de PME signalant une accélération prévisible.

## De la légitimité des associations comme partenaires .. Pour les PME la valeur ajoutée des associations: Réseau, Image et Expertise mais aussi ...

### 1.3 - Diriez-vous que les associations sont des partenaires légitimes pour ... ?



- ▶ Les PME reconnaissent en premier la **valeur de l'ancrage territorial** des associations et **les réseaux en marche**. (près de 9 PME sur 10) puis l'amélioration de l'Image. La capacité des associations à transmettre une expertise est notable pour 8 PME sur 10.
- ▶ Les relations avec les associations « fédèrent et mobilisent les collaborateurs » pour 7 PME sur 10 . Soulignons la considération des PME pour la capacité des associations à être source d'innovation, voire même d'amélioration des performances opérationnelles.

Base totale : 159 entreprises



## De la légitimité des associations comme partenaires ..un ordre un peu modifié pour les Grandes Entreprises : Les Collaborateurs, l'Image, le Réseau

### 1.3 - Les associations des partenaires légitimes pour ...

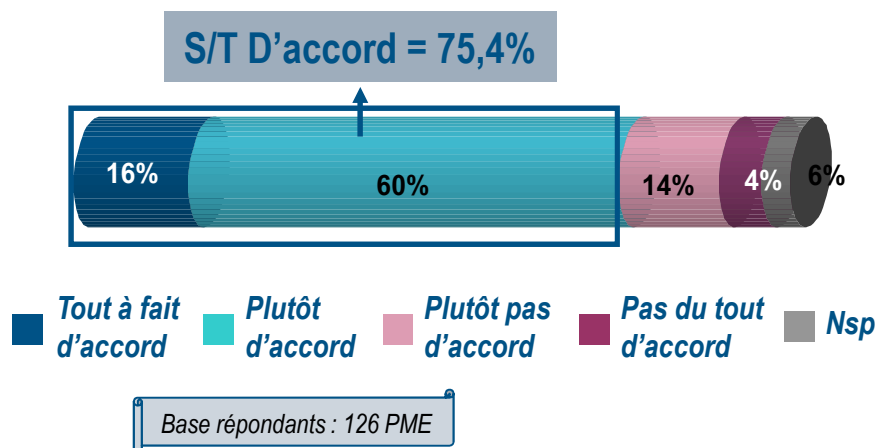
	PME	ENTREPRISES 200 MK€
Favoriser l'ancrage territorial des entreprises	88	79
Améliorer l'image et la réputation des entreprises	83	88
Transmettre une expertise aux entreprises (ex : environnement, handicap etc.)	82	66
Fédérer et mobiliser les collaborateurs de l'entreprise autour d'un projet partagé	70	89
Etre source d'innovation pour les entreprises	60	58
Améliorer la performance opérationnelle des entreprises	50	32
Répondre et/ou se conformer à des contraintes réglementaires.	42	45

% S/T  
D'accord

- ▶ La valeur de l'expertise des associations sur la cause qu'elles défendent est très clairement saluée par **8 PME sur 10** (à presque quasi égalité avec l'image et la réputation de l'entreprise.) et pour **6 grandes entreprises sur 10**
- ▶ La capacité à fédérer et à mobiliser les collaborateurs de l'entreprise, en première position pour les Grandes Entreprises ( 9 sur 10), demeure un atout majeur pour les PME ( **7 sur 10**) mais en **4° position**.

## Les associations face aux responsabilités sociétales des entreprises .. Les PME s'engagent .. à impliquer les associations face à leur responsabilité sociétale

1.4 Etes-vous d'accord avec la phrase suivante : face aux enjeux de société, les associations seront davantage impliquées dans la responsabilité sociétale des entreprises .

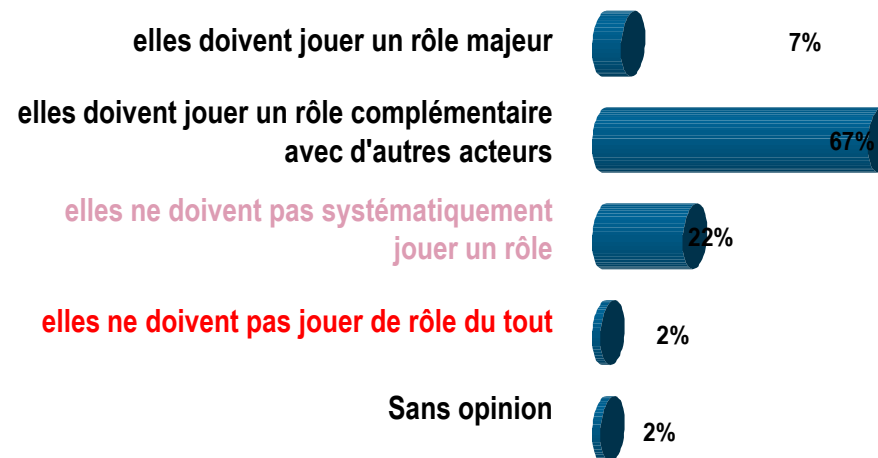


- ▶ Les PME s'engagent pour une marche sociétale avec les associations, mais à l'image du rôle que les associations entendent jouer elles-mêmes\*, il s'agit bien de les impliquer avec d'autres acteurs et de leur laisser jouer un rôle complémentaire.
- ▶ 24% des PME ne reconnaissent pas aux associations la possibilité de jouer un rôle dans la mise en place de leur RSE.

\* Dans l'étude ARPEA associations 64 % des associations considèrent devoir jouer un rôle complémentaire dans la mise en œuvre de la responsabilité sociétale des entreprises.

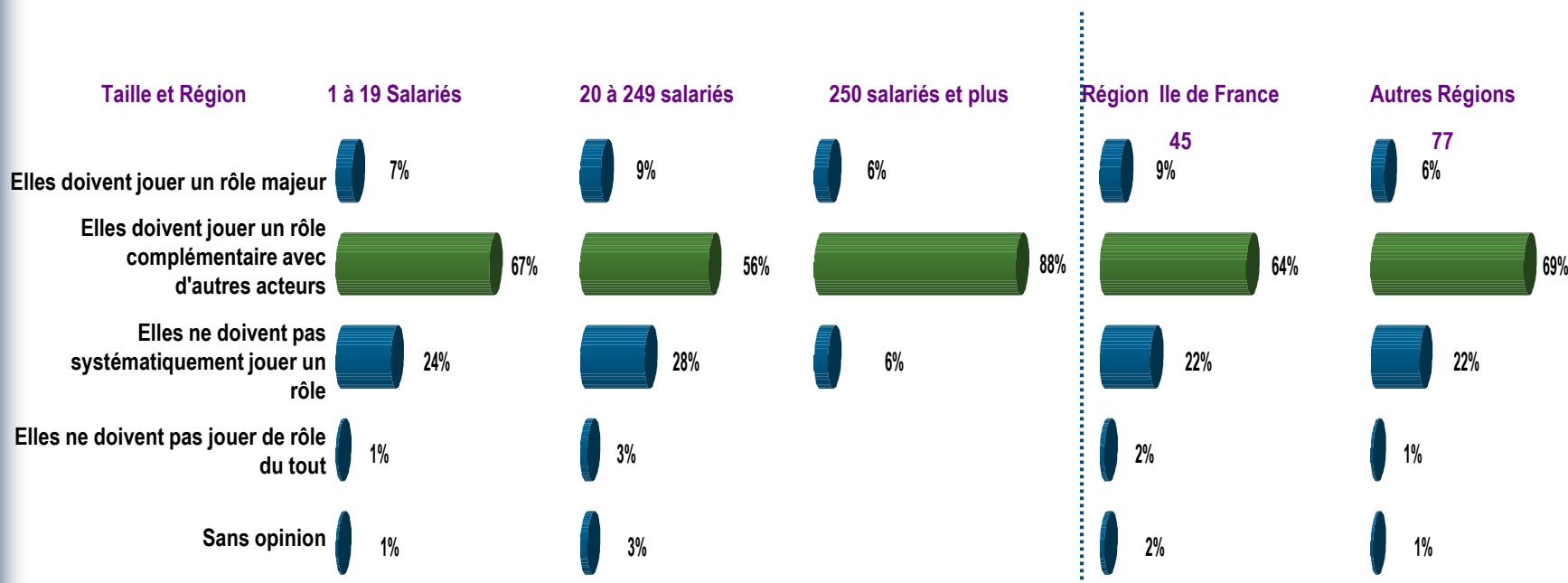
1.5 Comment voyez-vous le rôle des associations dans la mise en oeuvre de la responsabilité sociétale des entreprises ?

Base répondants : 125 PME



## Les associations face aux responsabilités sociétales des entreprises .. Les PME .. Une même analyse à travers les segments ..

### 1.5 Comment voyez-vous le rôle des associations dans la mise en oeuvre de la responsabilité sociétale des entreprises ?



- Il est intéressant de confirmer que le rôle attribué aux associations par les PME, quant à leurs responsabilités dans la mise en place de leur RSE, suit le même regard à travers tous les segments, avec peut-être un rôle complémentaire plus assuré pour les entreprises de 250 salariés et + .

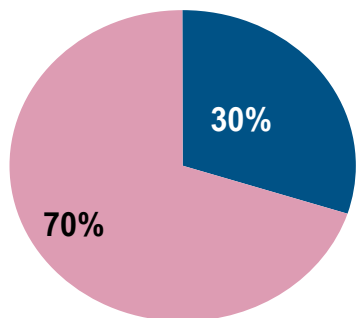
## PARTIE I

### 1-2 La stratégie RSE au sein des PME et les trois situations en terme de partenariats



## Une stratégie RSE encore peu mature et peu connue mais des relations avec les associations pour près d'1 PME sur 2

### 3.1 Avez-vous mis en place une stratégie RSE au sein de votre entreprise

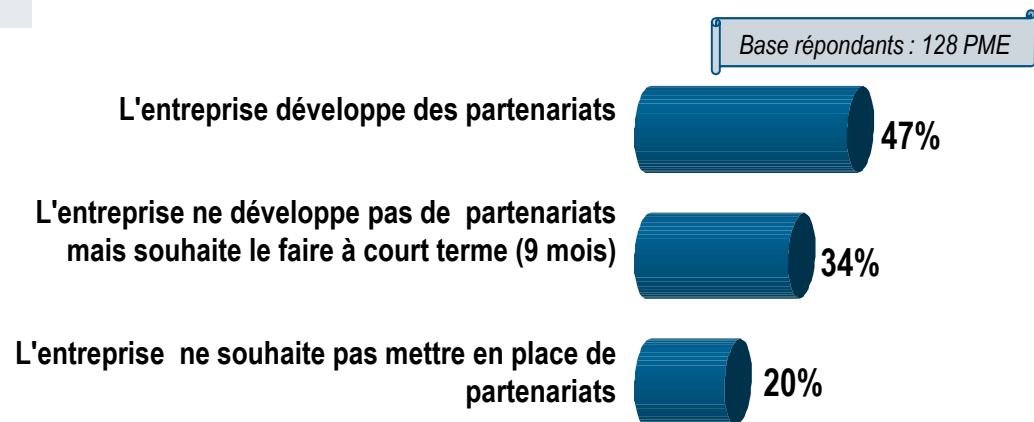


■ Oui ■ Non

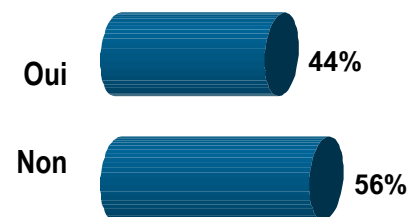
Base répondants : 128 PME

- ▶ Les PME semblent avoir entamées des relations avec les associations dans un mouvement plus pragmatique que raisonné et si **81 %** des PME de l'échantillon souhaitent développer des relations, elles ne sont que **44%** à évoquer la relation dans le cadre d'une stratégie RSE.
- ▶ Pour les PME, l'étude signale quelques problèmes de définition à communiquer .. « C'est quoi la RSE.. »

### 3-2 Quelle est la situation actuelle de votre -entreprise ?



### 3.3 Si vous développez ou avez l'intention de développer des partenariats, le partenariat associatif fait-il explicitement partie de votre stratégie RSE ?

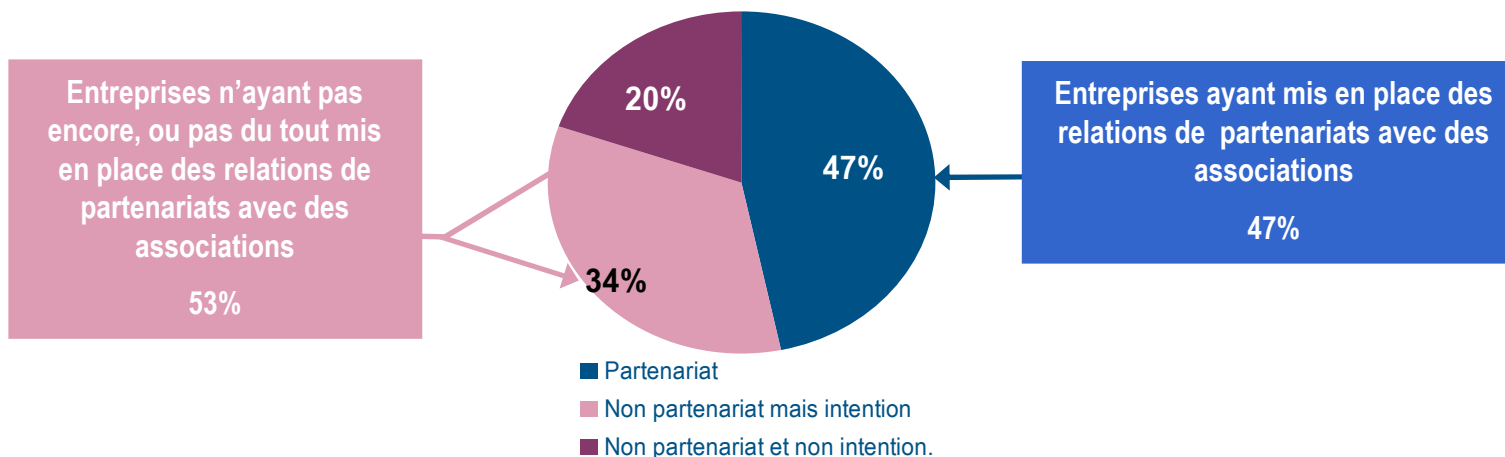


Base répondants : 119 PME

## Table d'orientation des relations

Un univers de PME engagé ou ouvert aux relations partenariales pour plus de 7 PME sur 10

### 3-2 Quelle est la situation actuelle de votre entreprise ?



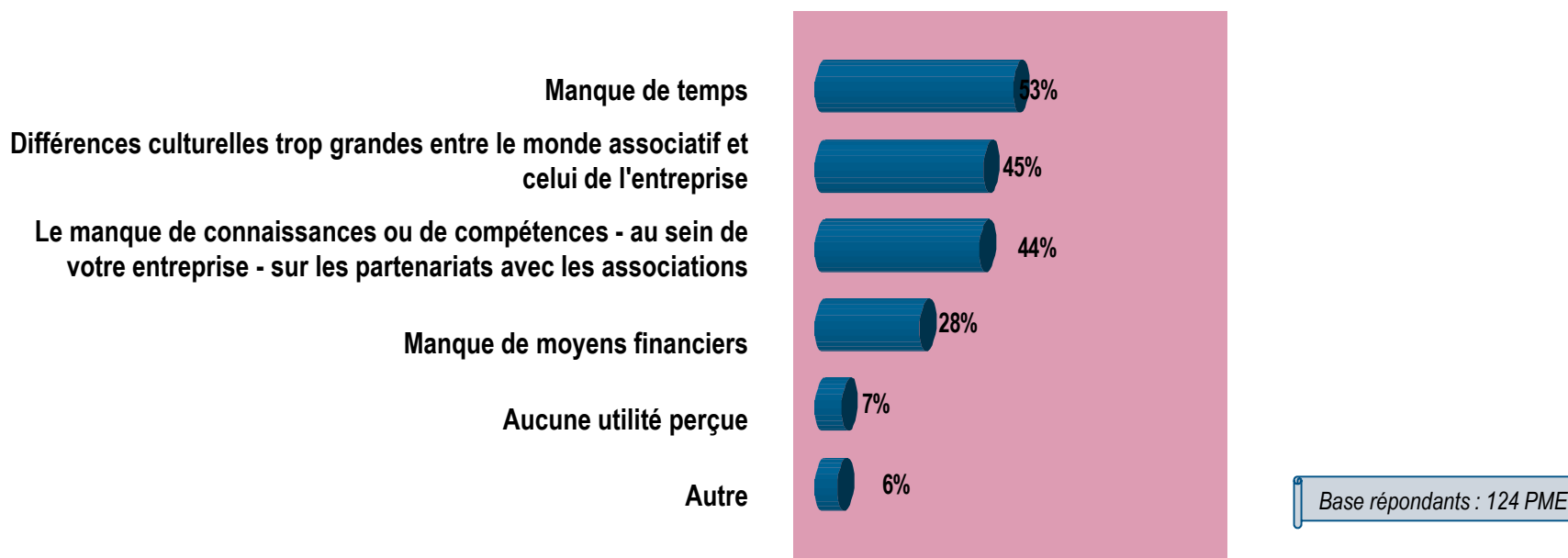
► Un taux de relation partenariale qui croît avec la taille des PME lié à la taille de la PME.

	%V			
	TOTAL	1 à 19 salariés	20 à 249 salariés	250 salariés & +
Entreprises entretenant des relations avec des associations	47%	37%	56%	70%
Entreprises n'entretenant pas de relation avec des associations	53%	63%	44%	30%

Base répondants : 128 PME

## Les PME manquent de temps et rappellent également les différences culturelles comme freins au développement des partenariats..

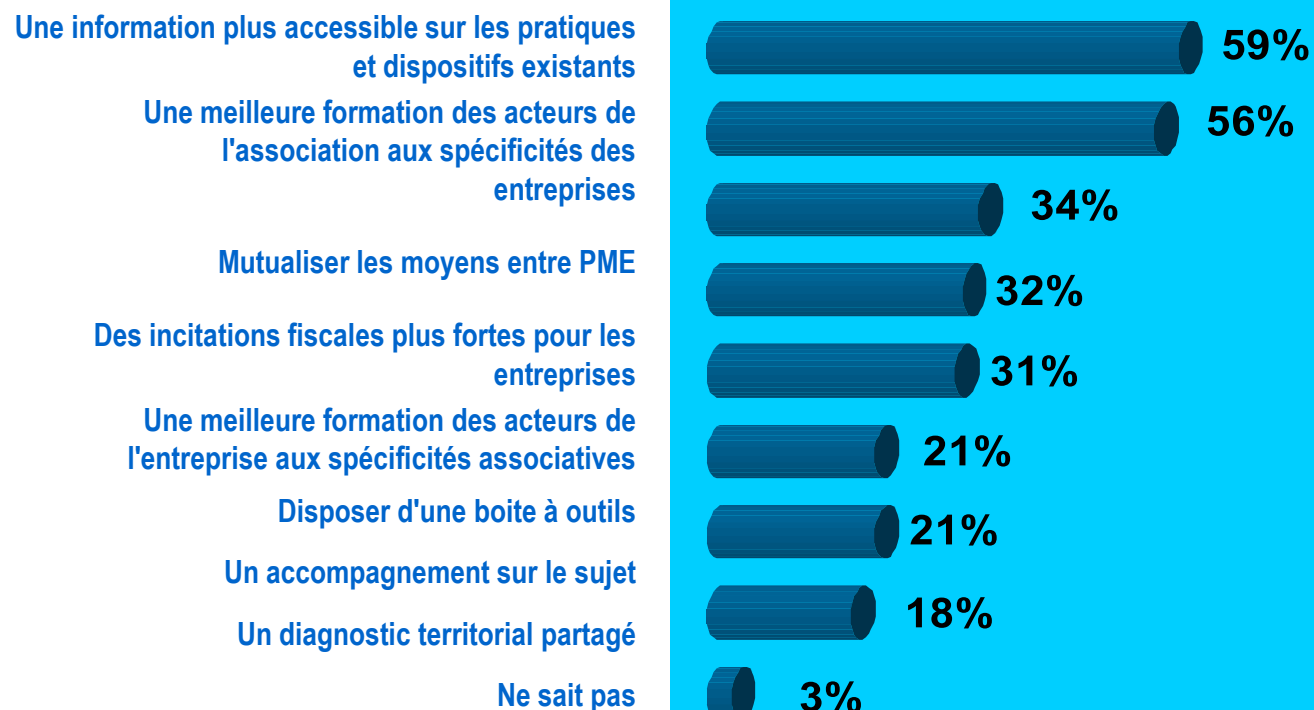
### 2-1 Selon vous, quels sont les freins à la mise en place de partenariats avec les associations ?



- ▶ Au manque de temps, s'ajoute la difficulté de se confronter à la « terra incognita »
- ▶ Les moyens financiers ne sont évoqués que par une PME sur 3.
- ▶ Alors que les grandes entreprises évoquent à peine, voire plus du tout, les différences culturelles entre le monde associatif et les contraintes des entreprises, les PME rappellent la distance qui peut séparer les deux univers.
- ▶ Sur ce constat, notons que le monde du Services aux Entreprises présent dans l'échantillon Pilote, et lui-même, face aux entreprises, peut influencer le poids de ce deuxième frein cité pour la mise en place de partenariat.

- **LES PME rappellent la valeur de l'information sur l'exemple de relations et de pratiques déjà en place ..**

## 2-2 Quels sont les facteurs qui permettraient de développer les partenariats associations / entreprises ?



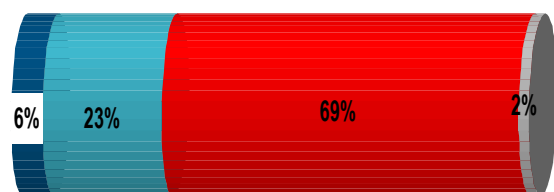
- ▶ Les PME plébiscitent d'être mieux informées.
- ▶ Alors que les associations dans l'étude ARPEA Associations appellent les entreprises à mieux se former à leurs spécificités, **6 PME sur 10** répondent aux associations que leurs responsables devraient mieux se former aux spécificités des entreprises.

Base répondants : 125 PME



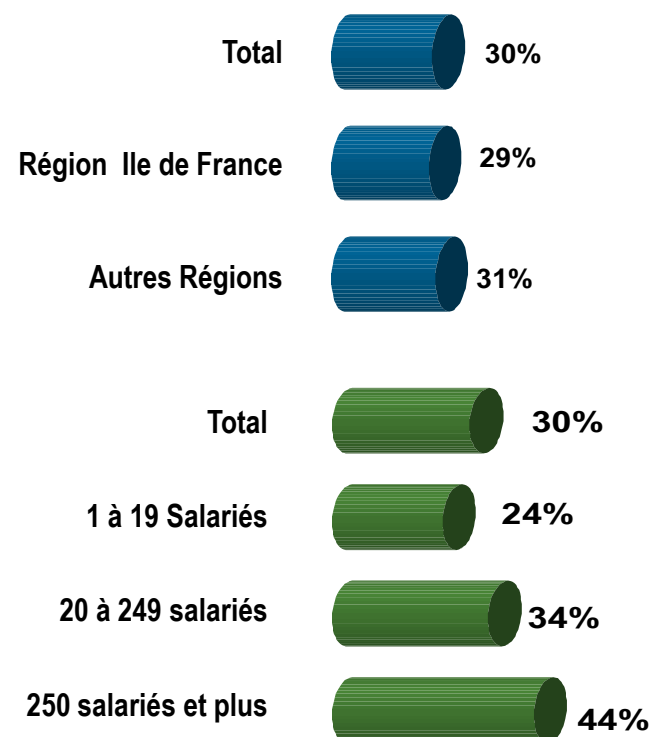
## De la nécessité d'informer concrètement ...sur les dispositifs mis en place..

### 2-3 A propos des réglementations et dispositifs relatifs aux partenariats avec les associations (avantages fiscaux, procédures administratives, outils existants), estimez-vous être



Base répondants : 125 PME

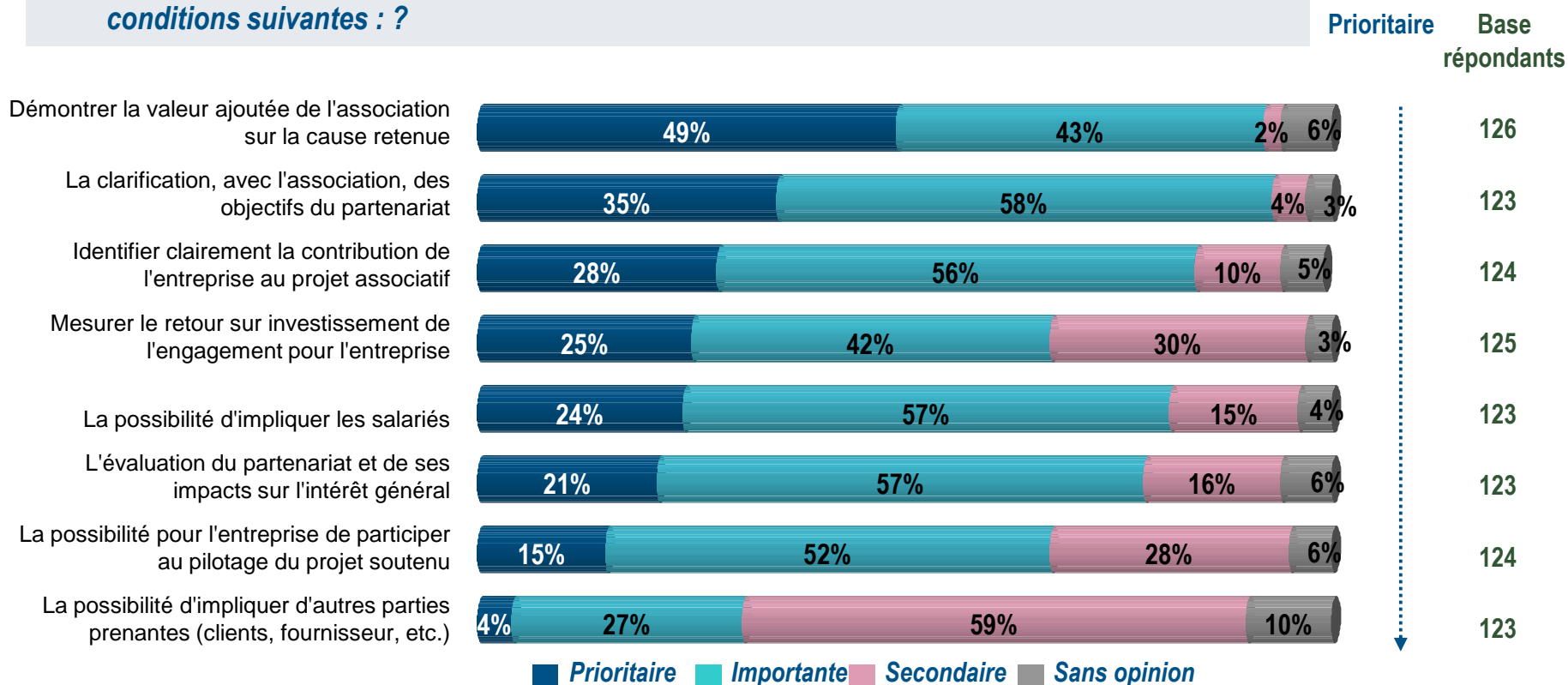
### S/T Bien et moyennement informé



- ▶ Alors que 47 % de l'univers annoncent des relations de partenariats, à peine 6% des responsables s'avouent bien informés ou se considèrent pour 24 % moyennement informés,
- ▶ Ainsi, l'évolution des relations entre PME et associations dépend des exemples de mises en places organisées et réfléchies pouvant servir de référentiels.

## Une « cause » défendue mise en valeur, la clarification des objectifs, identifier la contribution de l'entreprise au projet associatif ..et impliquer les salariés.. Le programme des PME en marche

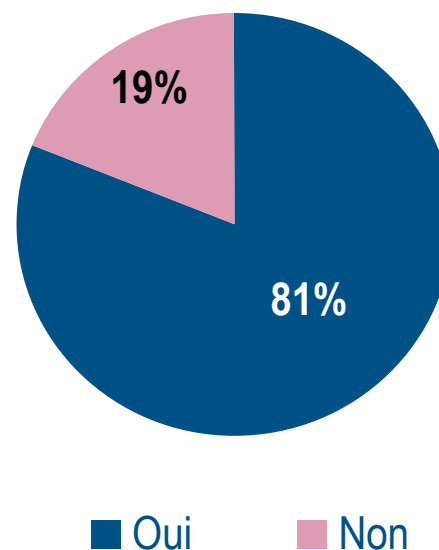
### 2-4 Selon vous, pour développer un partenariat réussi, quelle importance accordez-vous aux conditions suivantes : ?



- ▶ La PME est sans appel, la priorité est donnée (pour une PME sur deux 2) à la valeur apportée par **CETTE** association à la **cause défendue**. Les PME restent pragmatiques en évoquant la mise à plat des objectifs du partenariat et l'identification claire de la contribution de l'entreprise afin de pouvoir impliquer les salariés.
- ▶ Un programme bien ordonné avec : la cause à l'origine, avec qui, le pourquoi, le comment, le suivi et la communication.

## Un programme en marche à ne pas mener seul selon les PME..

### 2-5 Pour faciliter la décision et/ou le passage à l'action, un accompagnement vous semble-t-il utile ?



*« ce sont des mondes qui se méconnaissent,*

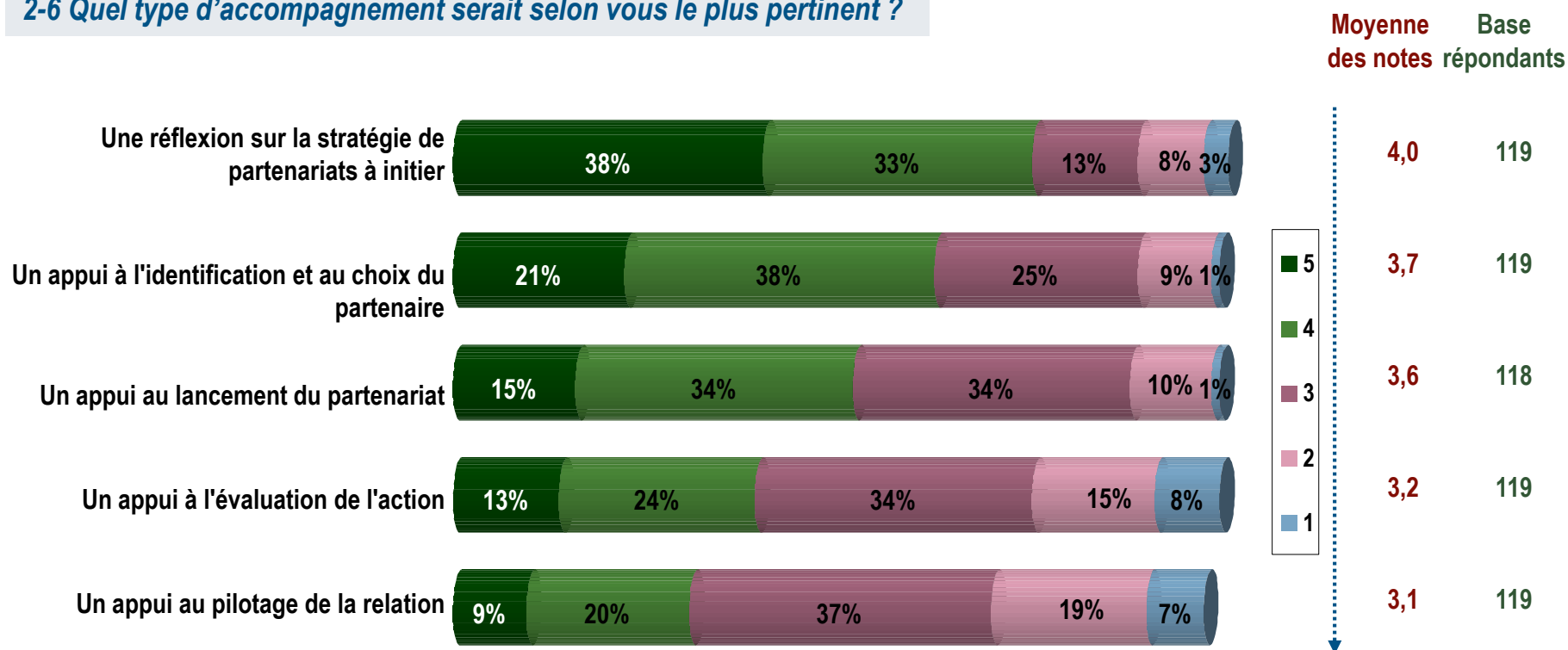
*.. il faut des accompagnateurs externes aux parties qui font du lien entre les associations et les entreprises »*

► 8 PME sur 10 rappellent la nécessité, pour voir loin avec l'association sur la cause défendue, de prévoir un accompagnement.

Base répondants : 124 PME

## Dans un mouvement préalable permettant de se donner le temps de la réflexion et du choix du partenaire ..

### 2-6 Quel type d'accompagnement serait selon vous le plus pertinent ?



- ▶ Une mise en place accompagnée et surtout « initiée ».
- ▶ La PME souhaite bien garder les rênes de son mouvement sociétal face aux associations, et n'hésite pas à considérer la présence d'un « accompagnateur informé des dispositifs et connaissant les bonnes pratiques » pour l'assister.

## PARTIE II

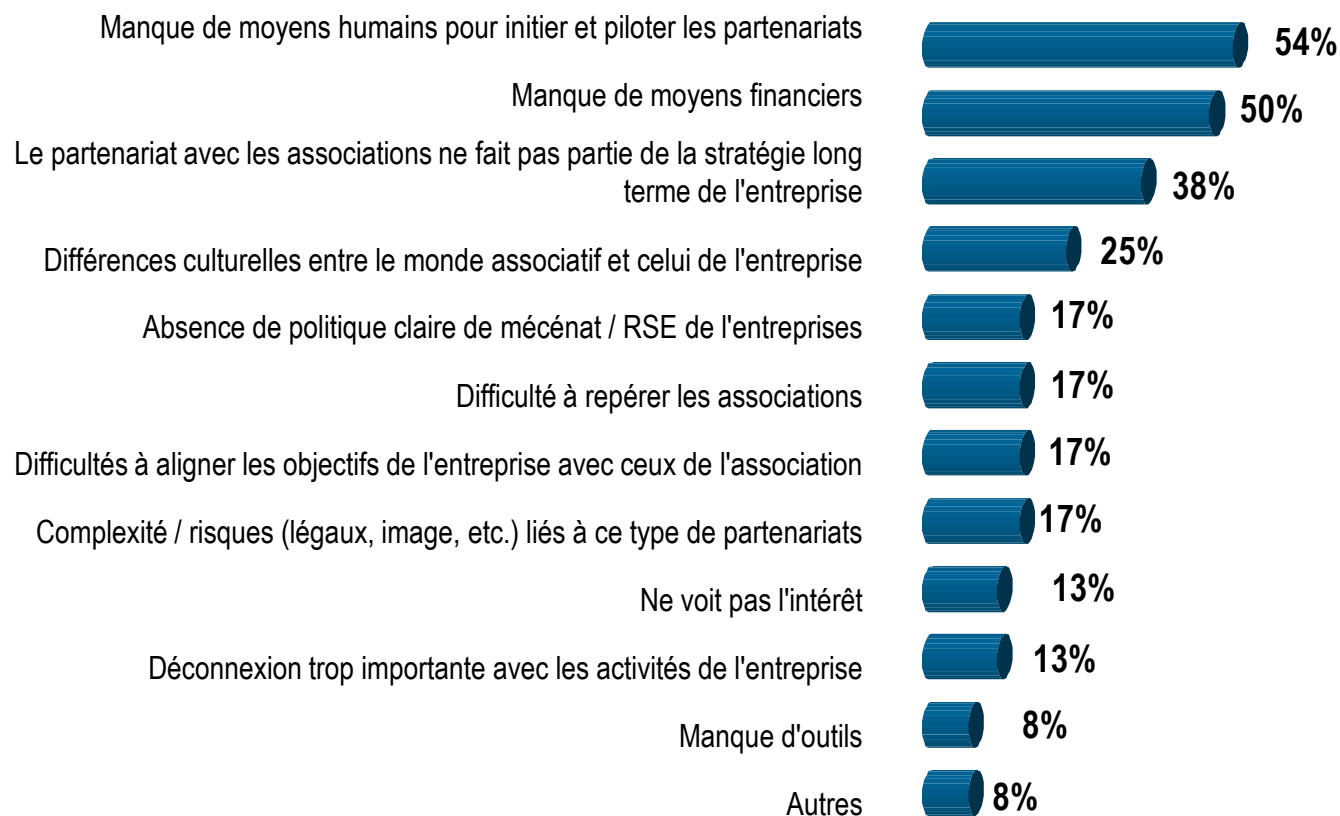
### 2-1 - Les PME ( 20 %) qui ne souhaitent pas développer des relations de partenariats avec les entreprises..



► *« Nous ne poursuivons pas les mêmes buts, quand bien même, ils seraient identiques, les associations n'ont pas le monopole du cœur... il faut clarifier le statut des associations .. » mais pourquoi pas, en suivant un exemple et en trouvant un lien avec l'activité ...au hasard d'une rencontre ..*

## « Ces actions demandent de dégager du temps, des moyens financiers et ... »

### C1 Quelles sont les raisons pour lesquelles votre entreprise ne souhaite pas établir de lien avec le secteur associatif ?

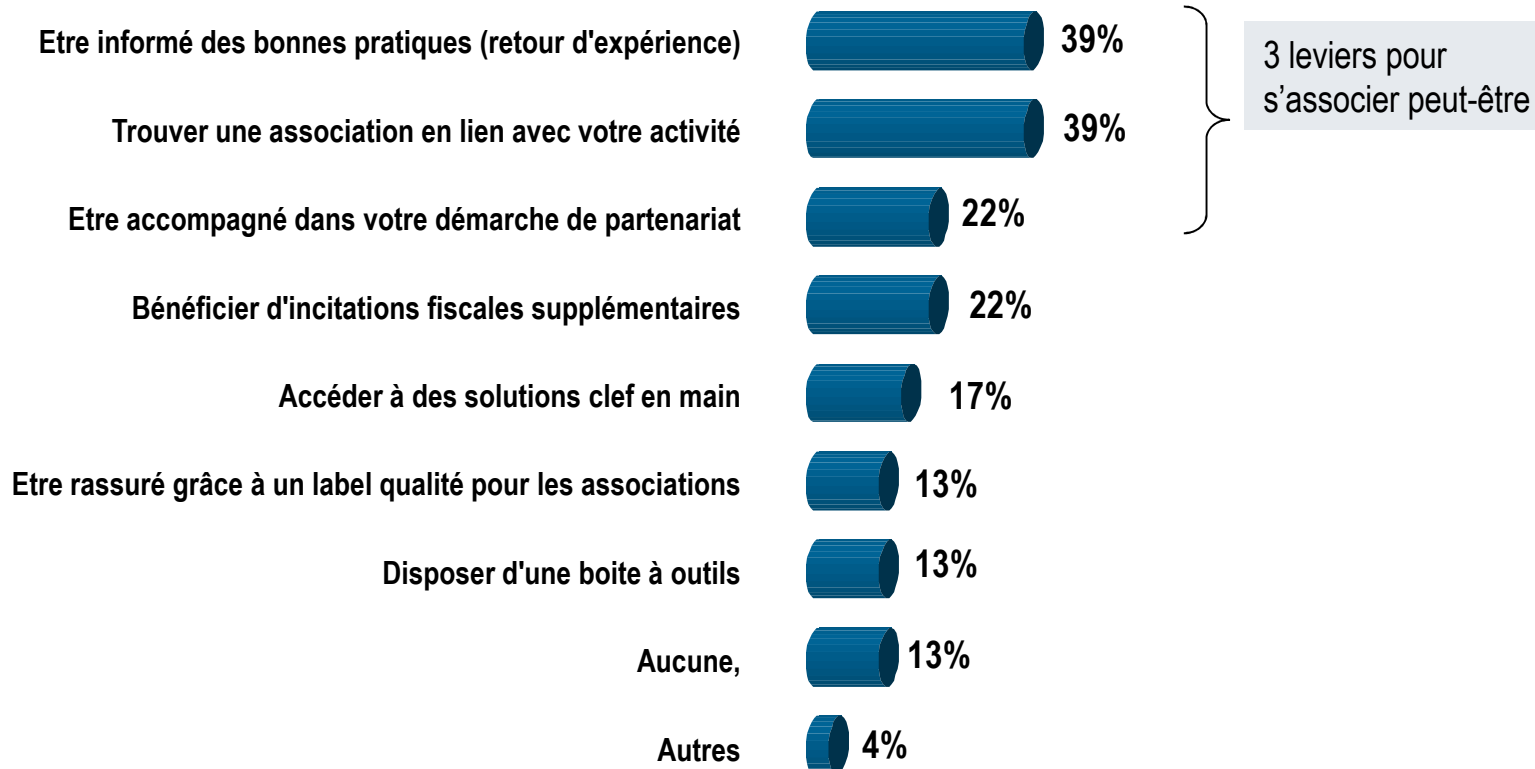


► .. **Et suppose** au départ, la volonté d'intégrer, dans la stratégie de l'entreprise, un mouvement qui serait lié à une cause défendue par une association, si celle-ci accepte les contraintes de l'entreprise.

Base répondants: 24 PME

## Mais en suivant un exemple et en trouvant un lien avec l'activité ..pourquoi pas..!

### C2 Quelles seraient les raisons qui vous permettraient de changer d'avis ?



► Cette population de PME ne refuse pas tout à fait d'aller sur le chemin des relations de partenariats avec une ou des associations, mais signale deux voire trois conditions qui peuvent servir de leviers si elles sont jointes.

Base répondants: 23 PME

## PARTIE II

### 2-2- Les PME souhaitant développer des partenariats



- ▶ *Face à une attente bien claire pour une mise en place de partenariat réfléchi organisée et accompagnée..*
- ▶ *Que disent les associations qui souhaitent développer.. mais qui ne sont pas encore passées à l'action ?*



Avant toute chose, le manque de moyens humains et la difficulté à repérer les associations apportant de la valeur ajoutée à la cause défendue.. Mais aussi la question politique ...

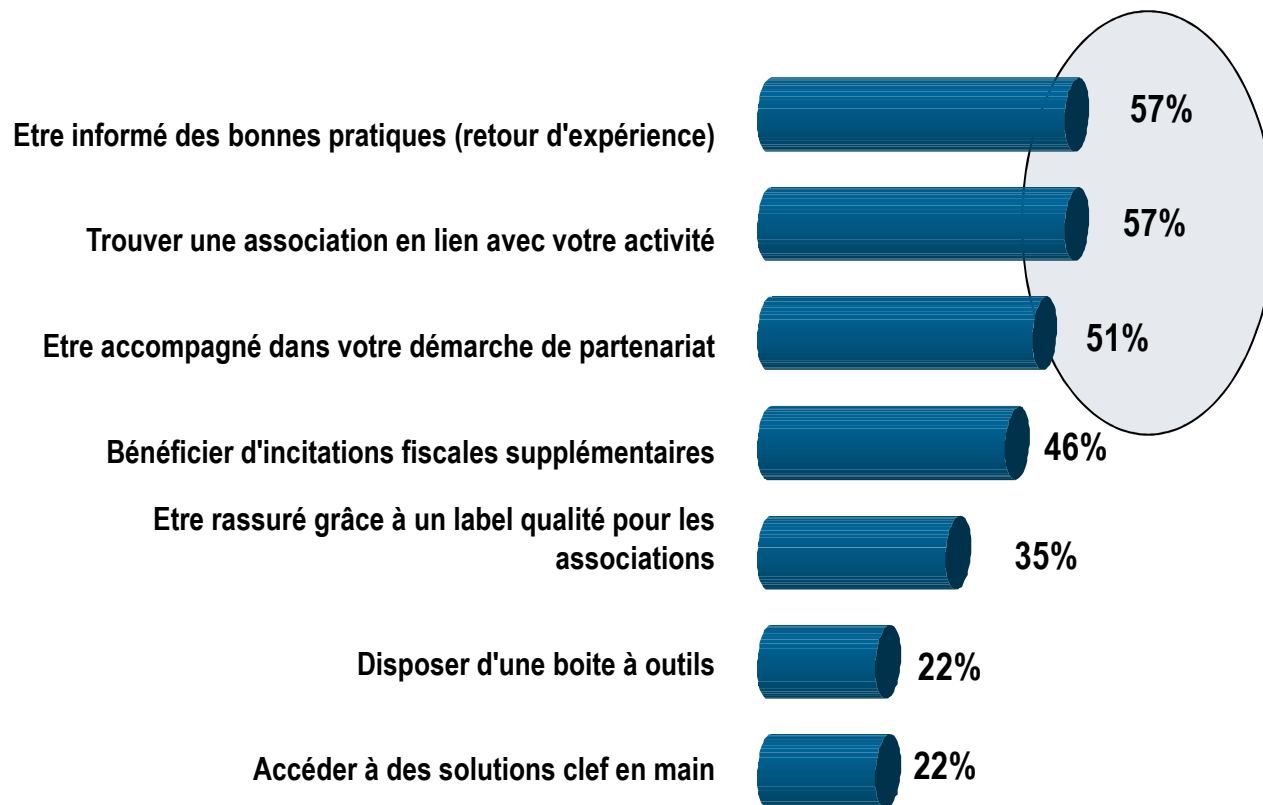
**B1 Quels ont été les freins pour mettre en place une relation suivie avec des associations au sein de votre entreprise ?**



► 38 PME s'expriment dans le Pilote et à plusieurs niveaux, révélant la combinaison des freins qui n'a pas permis la mise en place d'une relation suivie avec une ou des associations.

Base répondants: 38 PME

**B2 - Quelles sont les raisons qui vous inciteront à franchir le pas ?**

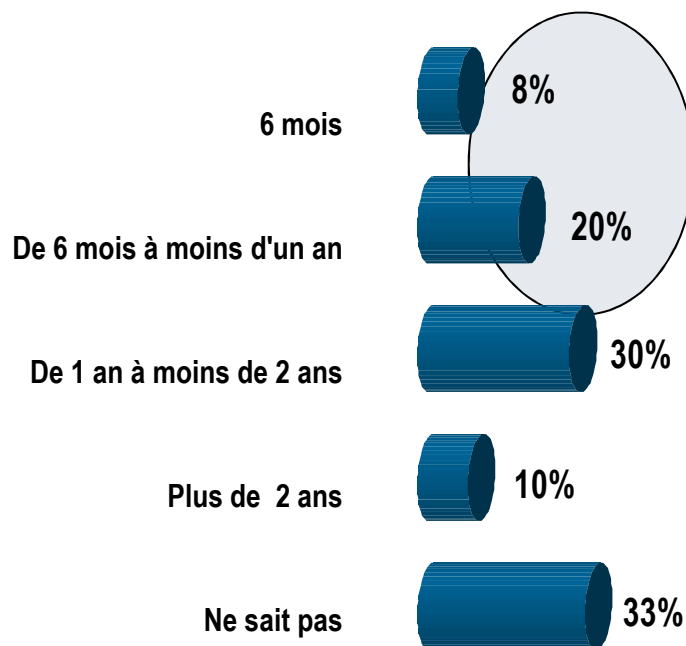


► Il est intéressant de situer les mots clés répétitifs pour les PME qui sont nettement en recherche d'exemplarité d'une part, mais également en recherche d'innovation et de créativité au sein même de leur activité, un peu comme si elles tentaient de retrouver le sens de leur objet social, face aux nouveaux enjeux sociétaux.

Base répondants: 37 PME

## Un passage à l'acte dans les 24 mois pour 6 PME sur 10

### B3 - A quel horizon envisagez-vous de passer à l'action ?

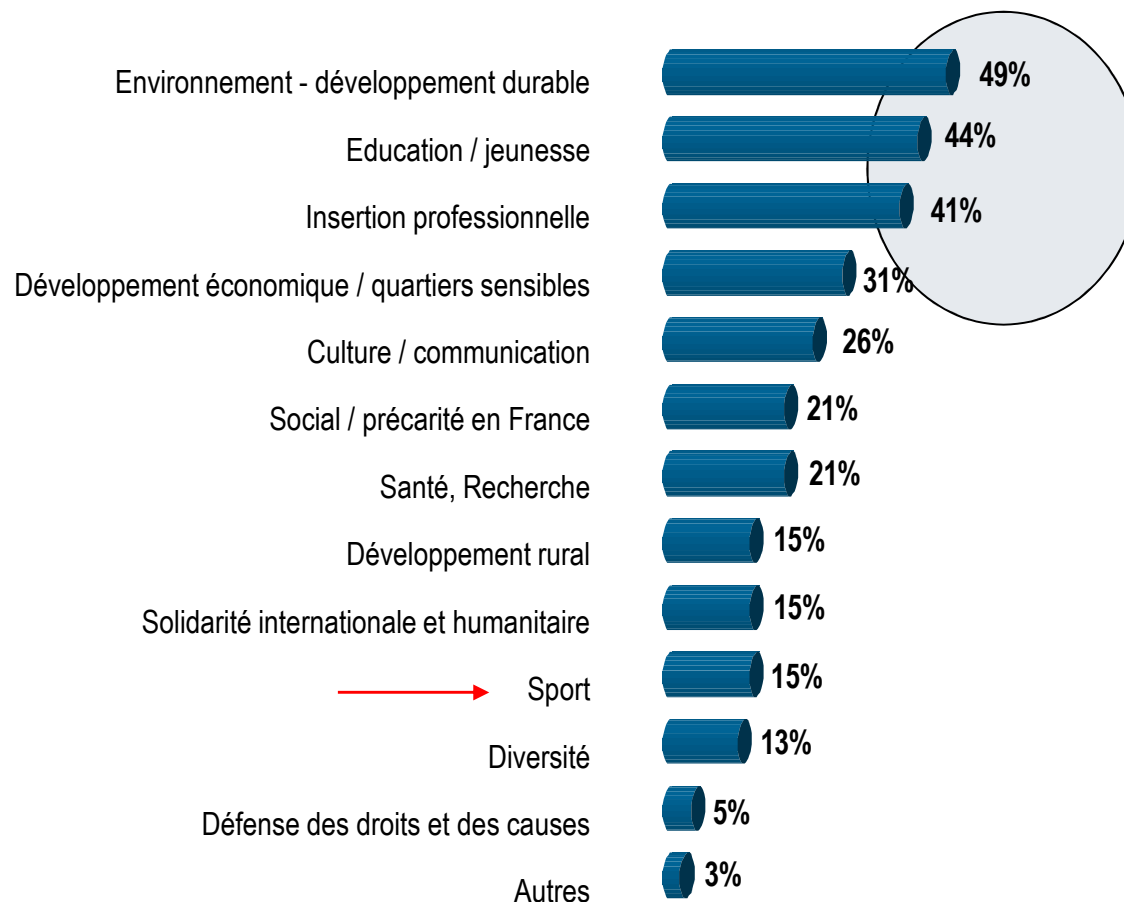


► Quelques mois pour s'informer, trouver le lien avec l'activité et s'assurer du bon choix du partenaire, c'est court et se révèle ici l'attente de 1 PME sur 2 en terme d'accompagnement.

Base répondants: 40 PME

## Un lien avec l'activité mais également l'avenir en marche ..

### B4 - Quels seraient les domaines privilégiés d'intervention dans le cadre d'une prochaine mise en oeuvre de votre politique de partenariat ?



► Tous les secteurs associatifs sont représentés, certains ont pu être cités plusieurs fois, et il est notable de positionner le premier secteur du tissu associatif en perte de position dans les prévisions de ce pilote.

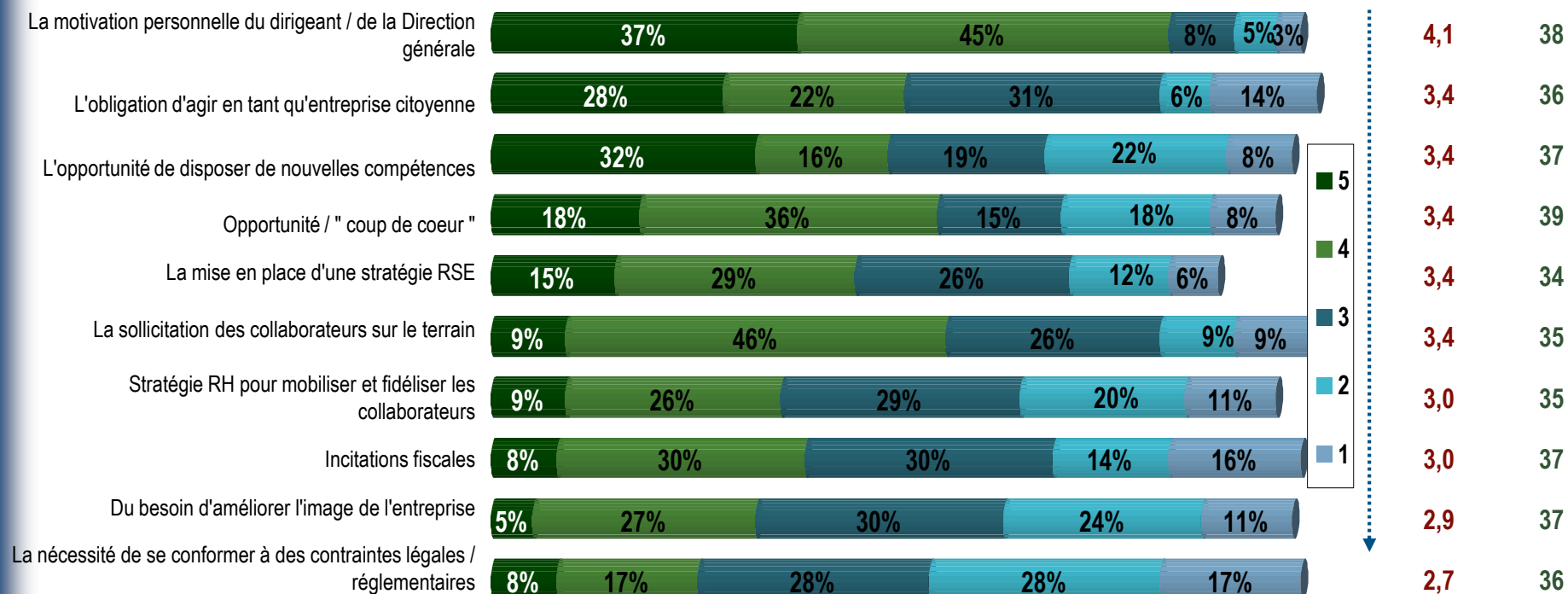
## Peut-on faire l'impasse d'une avancée sociale, sociétale et environnementale dans les entreprises en 2009 ? Ou d'autres raisons guident-elles les PME ?

### B5. Dans votre entreprise la mise en place d'une politique de partenariats associatifs répondra à quels enjeux ?

Notez les enjeux de 1 à 5:

Moyenne  
des notes

Base  
des répondants



- ▶ Le besoin d'améliorer l'image de l'entreprise n'apparaît plus aussi bien noté dès que l'on évoque les enjeux.
- ▶ De nombreux facteurs révèlent des PME inscrivant le mouvement sociétal dans un processus global et pragmatique rappelant en accord avec son dirigeant « l'opportunité » pour agir en entreprise citoyenne de disposer également de nouvelles compétences.

## PARTIE III

### Les PME qui ont des relations partenariales : Les pratiques



- ▶ *Dans l'étude Pilote, 47 % des PME déclarent avoir des relations partenariales avec des associations.*
- ▶ *Ce taux varie selon la taille en nombre de salariés et par secteur d'activité et au total de l'univers on peut estimer que 3 PME sur 10 ont su nouer des relations avec une association.*

## Le pilotage du partenariat avec une association reste l'apanage du dirigeant PME

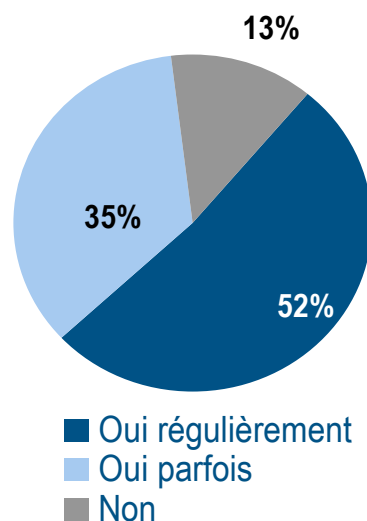
### 4-14 Qui pilote les partenariats au sein de votre entreprise ?



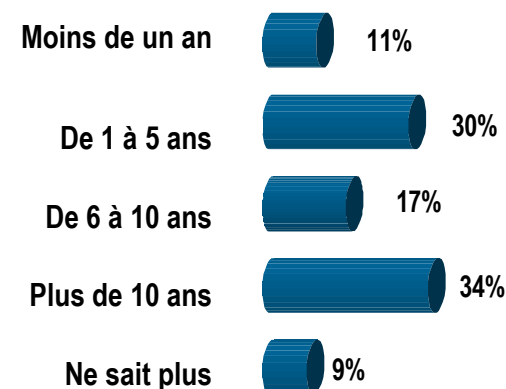
Base répondants Cas A: 45 PME

## L'origine des partenariats une sollicitation régulière de la part des associations

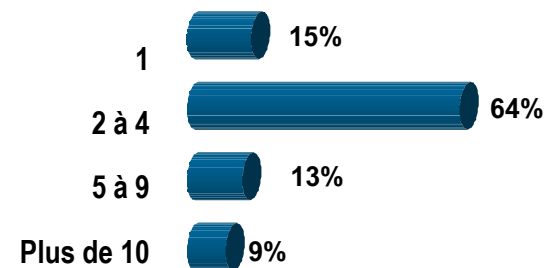
### 4-15 Etes-vous sollicité directement par des associations ?



### 4-16 Depuis combien de temps l'entreprise met en place des partenariats avec les associations ?



### 4-17 - Avec combien d'association(s) avez-vous noué des partenariats au cours de ces 3 dernières années ?



- ▶ Un sollicitation régulière de la part des associations pour 1 PME sur 2
- ▶ Des mises en place de partenariats datant de plus de 6 ans pour 1 PME sur 2 et de plus de 10 ans pour 4 PME sur 10
- ▶ Un réel mouvement pluriel dans les relations récentes avec les associations pour 7 PME sur 10.



## Les domaines associatifs soutenus dans le cadre de l'étude Pilote

### 4-1 Quelles sont les domaines que vous soutenez ?



- ▶ Ici sont indiqués les domaines soutenus dans le cadre de l'étude Pilote.
- ▶ Certaines entreprises déclarent soutenir plusieurs associations et peuvent ainsi faciliter les échanges et les mises en réseaux.
- ▶ L'activité de la PME semble favoriser également ces soutiens multi associatifs (Chaîne d'Hôtel etc.).

#### Exemple de domaines cités en clair par les répondants :

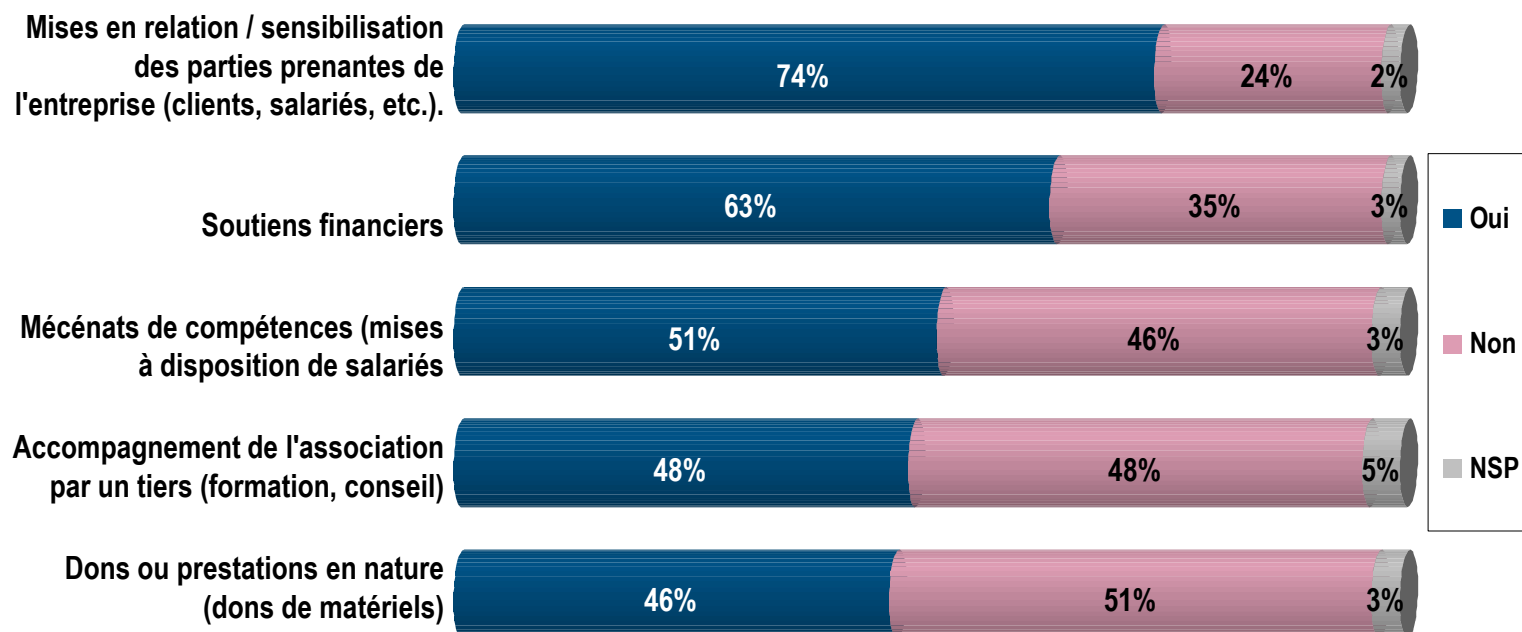
*Des associations d'implantation nationale (Planète Urgence, Médecins sans frontières, Resto du cœur, ...).....*

*...Mais aussi de nombreux acteurs locaux ((associations culturelles et sportifs locales etc. Capa foot ,PAIO, association pour reprise matériel informatique,...)*

- ▶ La diversité des domaines soutenus rappelle ici la richesse du tissu associatif lui-même.
- ▶ Sur un petit échantillon pilote tous ces domaines révèlent également le choix des PME de savoir soutenir plusieurs associations.

## Des soutiens multiples aux associations

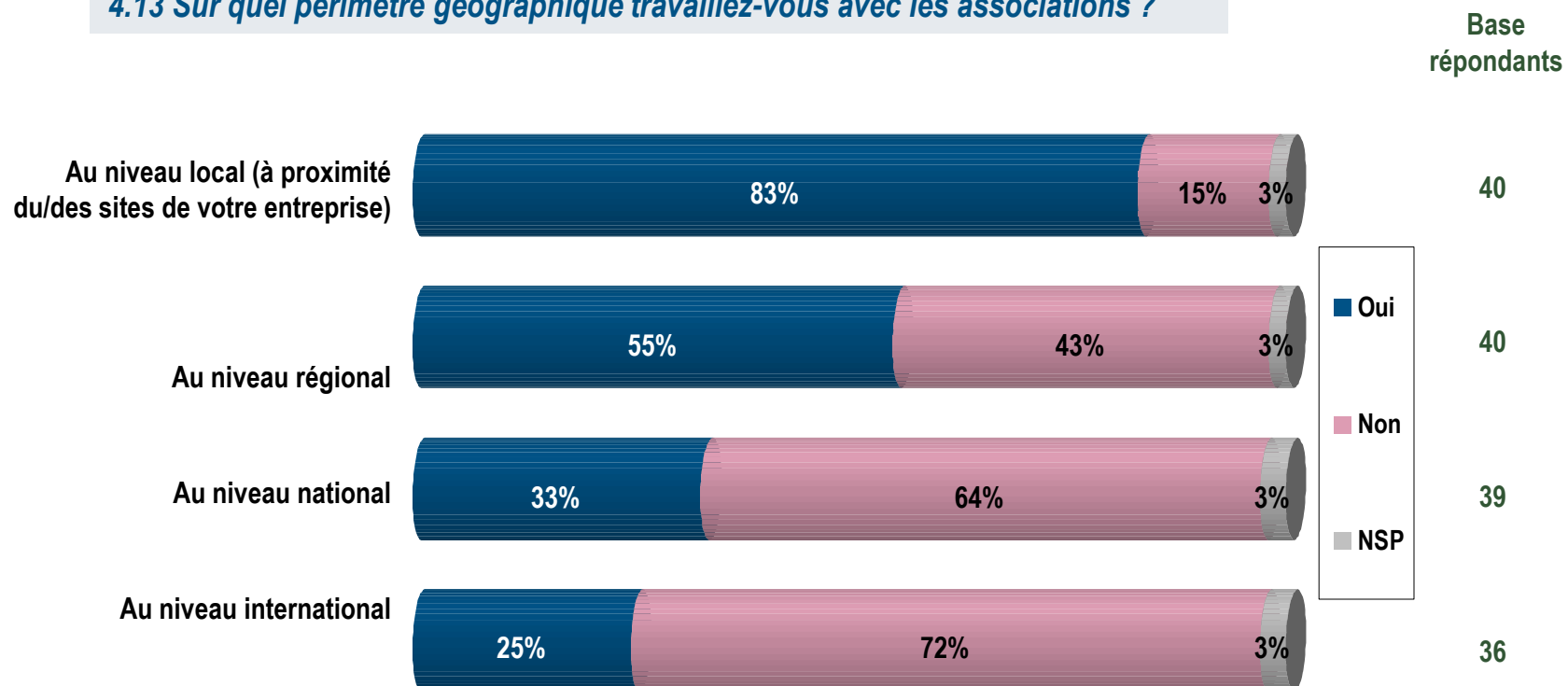
### 4.3 Comment intervenez-vous auprès de l'association / des associations que vous soutenez ?



- ▶ Plusieurs types de soutiens peuvent cohabiter en faveur d'une ou plusieurs associations et la mise en relation pour assister les associations est une pratique bien installée
- ▶ Cette pratique de sensibilisation et de mise en relation est partiellement reconnue par les associations qui évoque nettement l'intérêt de la mise en réseau avec d'autres entreprises mais moins la sensibilisation des salariés des entreprises avec lesquelles, elles entretiennent un partenariat.

## Un périmètre plutôt local pour le travail avec les associations.

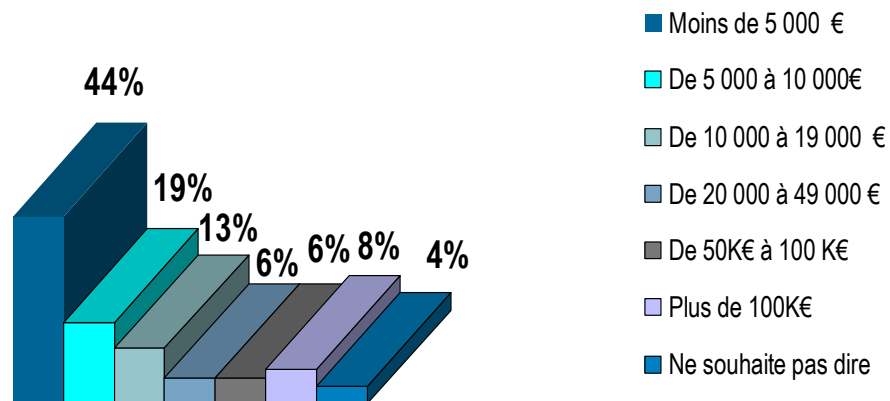
### 4.13 Sur quel périmètre géographique travaillez-vous avec les associations ?



- ▶ Le niveau local prédomine, et rappelle ici, la volonté de certaines PME à soutenir dans leur environnement non pas une association mais le réseau associatif de proximité.
- ▶ Une PME sur 2 étend son activité avec les associations au niveau régional.

## Des soutiens financiers présents dans les PME

### 4-4 Quelle est l'estimation du montant financier de l'ensemble de vos partenariats ?

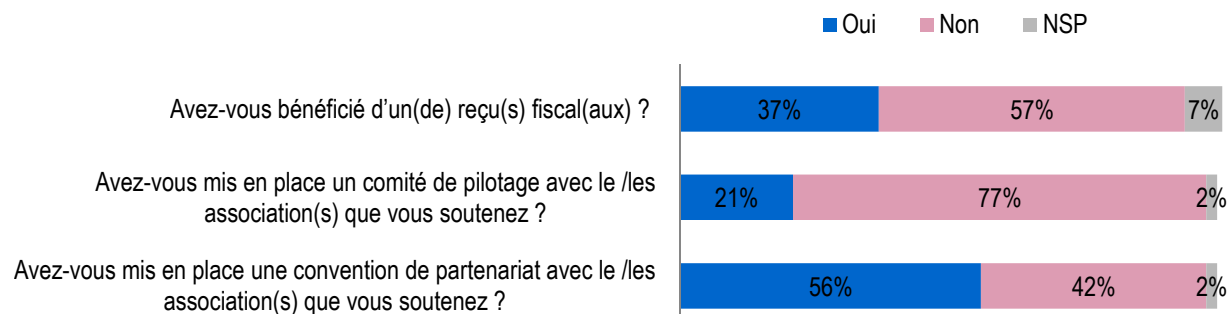


Base répondants : 48 PME

- ▶ 76 % des contributions totales sont inférieures à 20 K€
- ▶ Plus d'une PME sur 2 investie plus de 5 K€

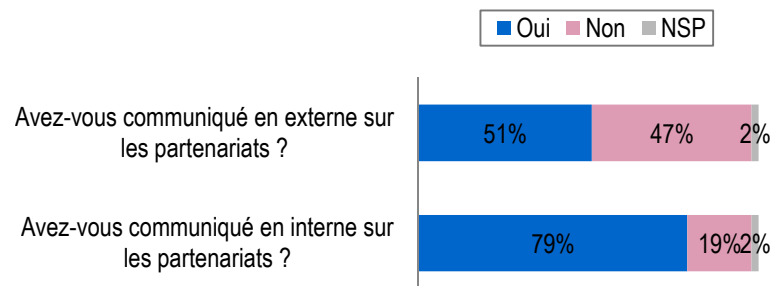
## Quelles sont les pratiques en matière de partenariats ?

### Gestion du partenariat

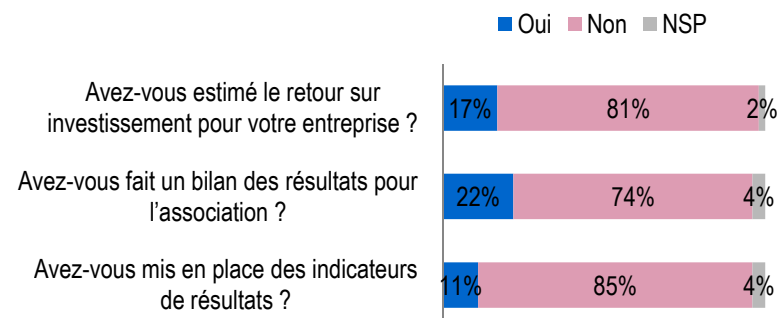


Base : 75 PME

### Communication sur le partenariat



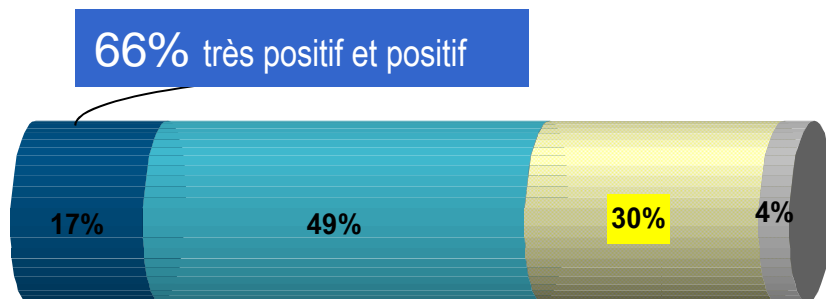
### Evaluation du partenariat



- ▶ Des partenariats avant tout partagés en interne, seule 1 PME sur 2 communique en externe
- ▶ Des pratiques peu structurées y compris dans le conventionnement présent que dans un cas sur 2

## Les partenariats avec les entreprises un impact positif.

### 4-19B - Pensez vous que l'impact général des partenariats pour votre entreprise est:



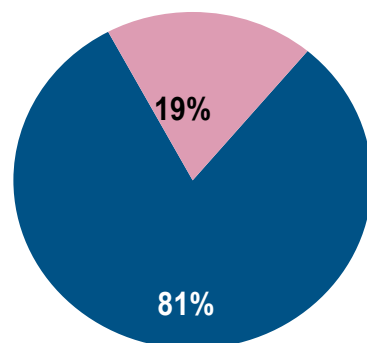
■ Très positif   ■ Positif   ■ Neutre   ■ Ne sait pas encore

Base répondants : 47 PME

- ▶ 84 % des Grandes Entreprises considèrent que l'impact des partenariats est positif.
- ▶ Les PME également avec 66% mais notons une plus grande distance peut-être 30 % de neutre sur la nécessité que l'impact soit positif.
- ▶ A retenir que l'impact n'est jamais négatif alors que la réponse était permise.

## Les PME en marche pour un développement soutenu des partenariats

4-20 Pensez-vous développer votre politique de partenariat dans les prochaines années ?



■ Oui ■ Non

Base répondants : 47 PME

4-21 Si oui, pensez-vous :

Développer ceux que vous avez déjà



Les diversifier



Les deux



Base répondants : 40 PME

► Un développement soutenu en prévision avec une avancée diversifiée dans un mouvement déterminé pour 8 PME sur 10.

## CONCLUSION

### Les PME, des entreprises responsables face aux associations





## Ce qu'il faut retenir

- ▶ Alors que l'étude menée auprès des Grandes Entreprises avait su révéler un mouvement de relations partenariales quasi intrinsèque d'un espace économique **qui se doit** à une cause d'intérêt général, les PME se situent dans une avancée pragmatique et assurée. Elles entendent bien continuer de développer et diversifier leurs relations avec le monde associatif.
- ▶ La stratégie RSE pour les PME n'est pas toujours « pensée » en ces termes, et encore moins organisée en processus décrits et formalisés, mais cela n'entrave en rien la réflexion des dirigeants qui posent un programme bien ordonné en partant de l'origine des relations possibles à la résultante du partenariat pour leur entreprise.
- ▶ L'ordre des priorités dans l'importance des conditions pour un partenariat réussi (*cf. page26*) sont remarquables, quant à la démarche adoptée par les PME, qui décrivent selon l'importance dans l'ordre : la Cause défendue, par cette association, avec quels types de soutiens, et pour quels retours internes et externes « permis ».
- ▶ Les PME, dans cette étude pilote, rappellent qu'elles savent agir en tant qu'entreprises responsables et révèlent un mouvement de fond qui se fabrique par de multiples soutiens (moyens, dons financiers, mises en relation).
- ▶ La contrepartie attendue se situe dans un espace de veille en terme d'ancrage territorial pouvant aller jusqu'à de la transmission d'expertise de la part de l'association.
- ▶ Il s'agit donc bien là, d'un monde économique local ou régional, qui, à travers les relations partenariales, souhaite peut-être resituer **le sens de son objet social**.
- ▶ Ainsi, **la recherche de la relation entre la cause de l'association avec l'activité de la PME** prend-elle une dimension beaucoup plus signifiante que dans les grandes entreprises.

## Ce qu'il faut retenir

- ▶ Les PME sont prudentes, et elles sont 8 sur 10 à souligner l'importance d'un accompagnement pour les assister et les informer sur les pratiques existantes en matière de partenariat.
- ▶ 7 PME sur 10 considèrent être peu informées sur le comment faire.
- ▶ L'étude a été menée de juin à septembre 2009. A la question **sur l'influence de la crise**, 4 PME sur 10 considèrent que la crise va être un accélérateur de relations avec les associations.
- ▶ S'agirait il ici, pour ces PME et pour leurs dirigeants de rappeler que, si l'entreprise doit freiner sa dynamique, elle peut « au minimum » tenter de soutenir des mouvements parallèles porteurs d'avancées sociales ?
- ▶ Dans tous les cas, les PME souhaitent garder les rênes, et si, les associations peuvent jouer un rôle dans leurs prises de consciences sociétales, elles ne peuvent jouer qu'un rôle complémentaire avec d'autres acteurs.
- ▶ L'accélération évoquée pourrait alors aussi signifier une réflexion des dirigeants autour de la nécessité de mettre en place des actions compensatrices, avec d'autant plus de conviction que l'association est locale ou régionale, et a su se positionner pour une cause permettant le « retour sur investissement durable ».
- ▶ En tout état de cause, les PME qui ne souhaitent pas se lancer dans des relations de partenariats semblent rappeler que les « associations n'ont pas le monopole du cœur », que « les cultures ne sont pas les mêmes » voire que « certaines associations peuvent être arrogantes ».
- ▶ Pourtant, l'analyse plus détaillée de cette population non volontariste de relations situe le « **non** nous ne souhaitons pas développer des relations », comme un **non mais**, qui pourrait devenir un **pourquoi pas** sous certaines conditions, **dont la réassurance de la légitimité de l'association elle-même et de la cause défendue.**

## Les PME sont présentes pour l'avenir qui se trace dans les domaines préférés..

- ▶ Le développement prévisible des domaines soutenus par les PME en voie de passer à l'acte, est un bon indicateur des tendances prévisibles. On retiendra les trois premiers domaines cités dans les prévisions à savoir :

- ▶ **L'environnement et le développement durable,**

- ▶ **L'éducation et la jeunesse,**

- ▶ **L'insertion professionnelle.**

- ▶ Autrement dit, les PME prévoient de s'engager dans des relations qui redonnent **à la Nature sa priorité**, en permettant l'avenir par le soutien d'associations dans le domaine de **l'éducation et de la jeunesse** dans un monde social et sociétal **sans exclusion**.

*« La rencontre due au hasard fait parfois un lien prometteur... » (TPE dans l'étude sans partenariat)*

- ▶ **L'analyse, ici présentée, souligne que la responsabilité sociétale mais aussi environnementale des PME semble bien engagée dans une démarche intentionnelle, concrète et ordonnée.**

- ▶ Ainsi, la reconnaissance des PME pour le monde associatif et les pratiques partenariales enregistrées, révèlent que si le hasard a su créer des liens prometteurs, le déterminisme des dirigeants des PME se transforme au quotidien dans une relation aux associations basé sur le **faisons le** en tentant aussi de résoudre les difficultés

*« Simplement **le fait de proposer** une activité à une population sur un secteur professionnellement sinistré. .. »*



LE RAMEAU

## Remerciements

« .. *L'un sculptait l'idéal et l'autre le réel* »

*Victor Hugo Légendes des siècles.*

**Merci aux Responsables des 159 entreprises qui ont répondu à l'étude et à tous les réseaux qui ont relayé l'enquête en ligne.**



LE RAMEAU

Charles-Benoît HEIDSIECK

**Président fondateur**

Amélie FOURMY

**Responsable de l'Observatoire des partenariats associations / entreprises**

[arpea@lerameau.fr](mailto:arpea@lerameau.fr) Tel : 01 53 66 99 70

Partenaires de l'étude



Partenaires de diffusion



Anne ROBIN

**Directeur Général**

Tel : 01 55 65 15 31

[contact@comisis.com](mailto:contact@comisis.com)

**Directrice scientifique du  
programme d'études ARPEA**