

## Planèt'Airport

- **ONG rassemblant associations, fonds de dotation et entreprises d'insertion et proposant une offre globale de services pour lever les freins à l'insertion professionnelle des populations riveraines des aéroports**
- **4 champs d'intervention :**
  - la formation (AERO Compétences, fond ADIFE)
  - le logement (association Comité Habitat)
  - la mobilité (association Papa Charlie)
  - l'insertion par l'activité économique (Entreprise d'Insertion First Stade)
- **Chiffres clés 2015 :** Création en 1996, budget de 1,5 M€ / an, 15 emplois salariés, 15 emplois vacataires, aide de 2000 personnes / an

## Aéroports de Paris (ADP)

- **Groupe constructeur, aménageant et exploitant des plateformes aéroportuaires en France et à l'étranger**
- Importance du dialogue avec les parties prenantes (riverains et collectivités) pour un développement harmonieux de l'activité aéroportuaire
- **Chiffres-clés 2015 :** 2,9 Md€ de CA, 3,5 M€ de mécénat (dont 340 K€ à destination de Planèt'Airport), 9 000 collaborateurs, des aéroports représentant 4,1% du PIB de la Région IdF

## LE PARTENARIAT

**Enjeu d'intérêt général : favoriser l'insertion professionnelle régionale par une approche globale de services (formation, mobilité, logement, insertion)**

Depuis  
1995

ADP, en partenariat avec les partenaires de son territoire (entreprises, associations, pouvoirs publics), a permis la création de Planèt'Airport. Il accompagne aujourd'hui Planèt'Airport par un soutien politique, stratégique, humain, financier et logistique.

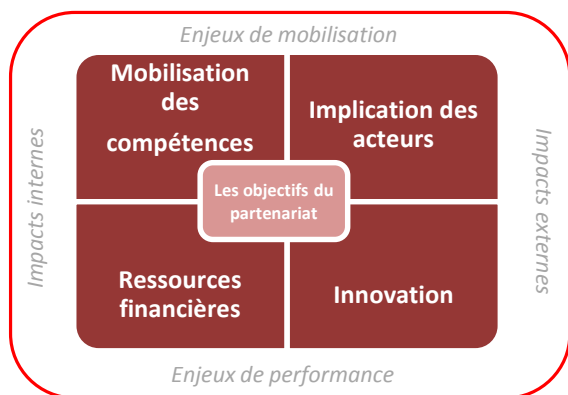


Île de France

## OBJECTIFS DU PARTENARIAT

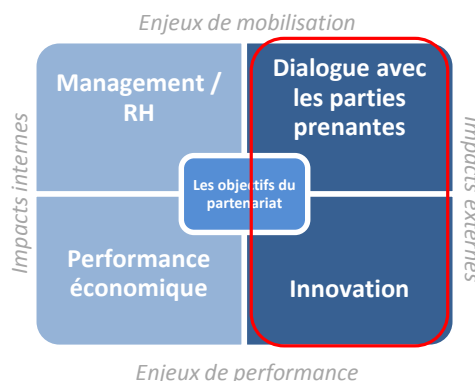
### Planèt'Airport

Mobiliser les compétences et ressources d'ADP et des acteurs du territoire pour créer collectivement une offre d'insertion professionnelle territoriale



### Aéroports De Paris

Consolider l'ancrage territorial de l'entreprise, en tissant des liens avec les acteurs clés du territoire  
Développer l'innovation sociétale



#### MECENAT

Soutiens variés de l'entreprise au projet associatif ou à un projet précis.

#### INNOVATION SOCIETALE

Création de solutions innovantes pour répondre à des fragilités

#### COOPERATION ECONOMIQUE

Contribution de chacun à l'élaboration d'une offre commune

#### PRATIQUES RESPONSABLES

Contribution de l'association à l'évolution des pratiques de l'entreprise

### Innovation sociétale

**Un dispositif global innovant, encapsulant une pluralité de partenariats (mécénat, coopération économique, pratiques responsables) avec les acteurs de territoire, pouvant se positionner selon leurs spécificités sur l'ensemble des sujets concourant à l'insertion professionnelle territoriale : formation, logement, mobilité, insertion par l'activité professionnelle**

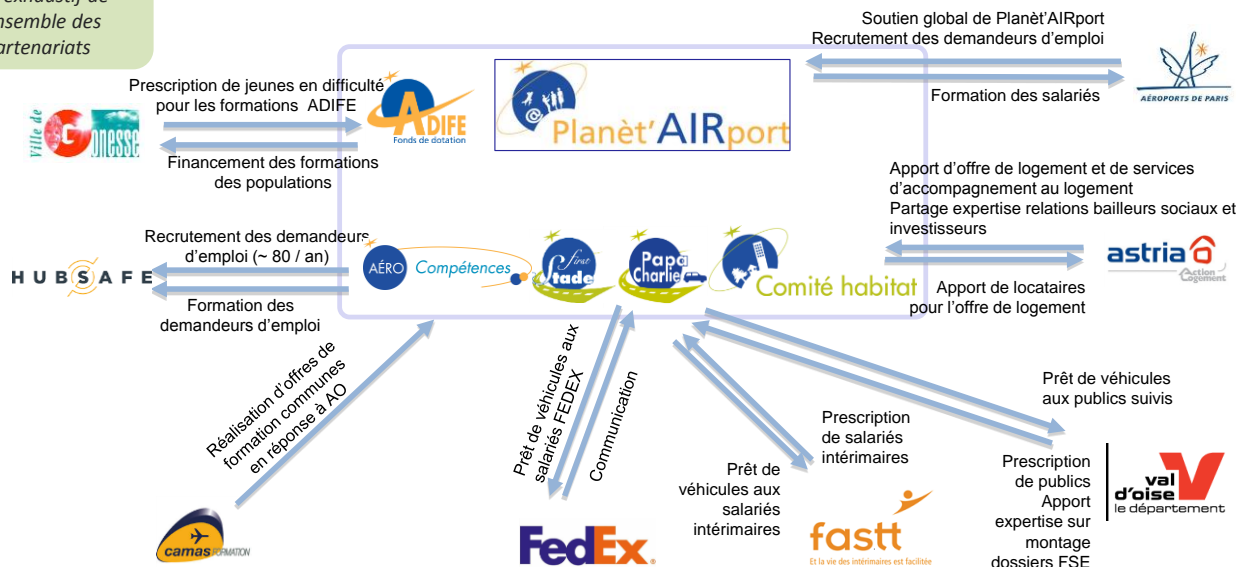
La création progressive d'une offre globale d'insertion professionnelle régionale :

- En 1995, ADP crée le Comité Habitat, pour accompagner les salariés des zones aéroportuaires d'IdF dans la recherche de logement, en partenariat notamment avec Astria (Organisme d'Action Logement)
- En 1997, ADP crée l'association Papa Charlie sur la mobilité pour l'accès à l'emploi
- En 1999, ADP crée ADIFE, transformé en fonds de fondation en 2013, portant et finançant des projets de formation et d'aide à l'emploi, en partenariat avec la communauté d'agglomération Val de France
- En 2008, est créé AIR, organisme de formation des demandeurs d'emploi aux métiers aéroportuaires, avec comme partenaire clé Alyzia Sûreté (devenu Hub Safe aujourd'hui)
- En 2009, l'entreprise d'insertion First Stade est créée
- EN 2011, le groupement solidaire d'organismes de formation AERO Compétences est créé
- En 2015, après avoir intégré de nombreux autres acteurs du territoire, l'ensemble des initiatives sont rassemblées sous Planèt'Airport, qui devient en juillet ONG statut consultatif auprès du conseil économique et social des Nations Unies.

**ACTIONS ENGAGÉES**

Echantillon illustratif, non exhaustif de l'ensemble des partenariats

**Actions engagées avec les principaux partenaires de Planèt'Airport (dont ADP)**



MOYENS	Planèt'Airport	Principaux partenaires (dont ADP)
<b>HUMAINS</b>	<ul style="list-style-type: none"> <li>✓ Relations quotidiennes des équipes Planèt'Airport avec les équipes des partenaires</li> </ul>	<ul style="list-style-type: none"> <li>✓ Mécénat de compétences</li> <li>✓ Apport d'expertises (ex : réponse commune à appel d'offre, aide au montage de dossier FSE, audit de gestion des structures de Planèt'Airport)</li> <li>✓ Participation aux Conseils d'Administration des différentes structures de Planèt'Airport</li> <li>✓ Relations quotidiennes des équipes des partenaires avec les équipes Planèt'Airport (gestion opérationnelle des partenariats)</li> </ul>
<b>TECHNIQUES</b>		<ul style="list-style-type: none"> <li>✓ Mise à disposition de locaux</li> <li>✓ Apport d'offres de logement et de services d'accompagnement</li> </ul>
<b>FINANCIERS</b>	<ul style="list-style-type: none"> <li>✓ Economie de coûts pour certains partenaires</li> <li>• Employeurs : frais de recrutement et de formation des personnels,</li> <li>• Pouvoirs publics : coût de prise en charge des personnes non insérées professionnellement, coût de relais et de promotion des politiques publiques d'intervention</li> </ul>	<ul style="list-style-type: none"> <li>✓ Subventions financières</li> <li>✓ Achat de prestations de services</li> <li>✓ Réponse commune à appels d'offre (formation)</li> </ul>

### ✓ Cadrage

- ✓ Des conventions formalisées entre les structures de Planèt'AIRport et leurs partenaires

### ✓ Suivi et pilotage

- ✓ Une présence des partenaires aux Conseils d'Administration des différentes structures de Planèt'AIRport
- ✓ La réalisation de réunions régulières d'avancement entre partenaires pour la gestion opérationnelle

### ✓ Communication

- ✓ Une communication interne et externe de l'ensemble des partenaires sur l'offre Planèt'AIRport auprès de leurs clients, bénéficiaires ou salariés
- ✓ Des actions de communication ciblées : articles, événements communs, portes ouvertes

### ✓ Evaluation

- ✓ La réalisation de bilans annuels dans le cadre des bilans propres aux organisations partenaires

## CARACTÉRISTIQUES DU PARTENARIAT

### ➤ **Des partenariats ayant permis l'émergence d'une triple innovation :**

- **Innovation de produit** : la création d'une palette de services locaux intégrés, au service du territoire, et allant jusqu'à la mesure d'impact
- **Innovation de processus** : co-construction avec des partenaires territoriaux de différentes natures (entreprises, associations, pouvoirs publics) et disposant de différents objectifs
- **Innovation de modèle économique** : création d'un modèle hybride mixant différentes modalités de financement (1/4 mécénat d'entreprise ; 1/4 autres formes de contribution des entreprises privées : adhésions, abonnements, subventions ; 1/4 contribution des bénéficiaires ; 1/4 commandes publiques)

### ➤ **Des résultats significatifs en terme d'impact**, tant en terme de nombre de bénéficiaires, que par la qualité du suivi global des bénéficiaires dans leur parcours d'insertion professionnelle

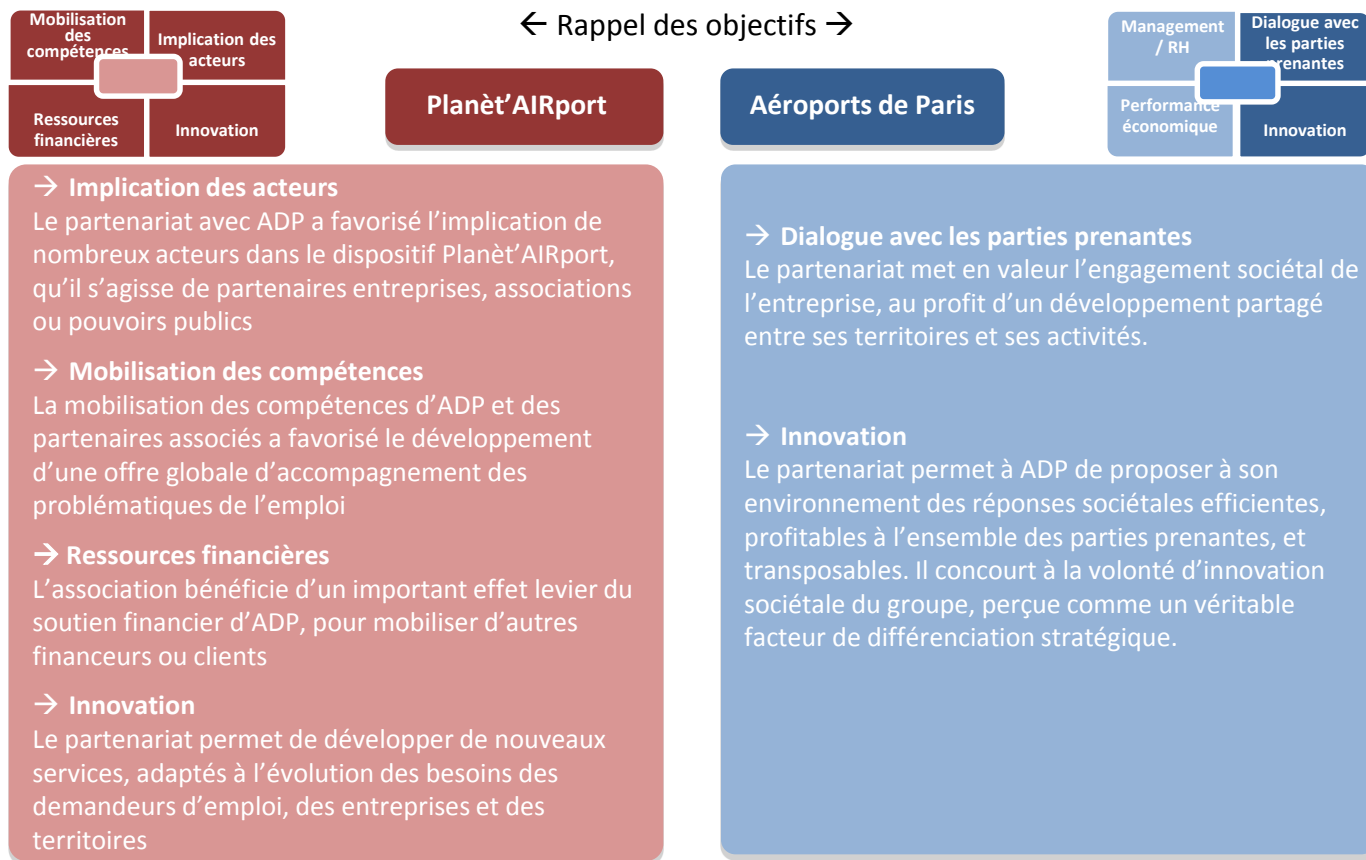
### ➤ **Une innovation se distinguant par une intégration des différents partenariats possibles entre associations, entreprises et pouvoirs publics** (mécénat, coopération économique, pratiques responsables) :

- Trois niveaux de partenariats : structurels (LT), conventionnels pluriannuels (MT) et événementiels (CT)
- Une intégration dans la gouvernance même des dispositifs
- Une implication des acteurs du territoire selon leurs objectifs et leurs savoir-faire

## RÉSULTATS DU PARTENARIAT

- Un dispositif global d'accompagnement des demandeurs d'emploi franciliens en difficulté d'insertion professionnelle : 2 000 personnes aidées / an
- Des relations de co-construction institutionnalisées entre les acteurs du territoire (entreprises, associations, pouvoirs publics) et l'émergence d'une vision partagée des problématiques du territoire
- Un véritable laboratoire d'observation et d'innovation sur les questions liées à l'emploi sur le territoire

## RÉSULTATS POUR LES PARTENAIRES



**Perspectives d'évolutions :** Le dispositif est à une étape clé de son évolution pour d'une part consolider l'existant et d'autre part essayer potentiellement son modèle sur d'autres territoires et d'autres zones d'activités (ex : ports, ...)

## IMPACTS SUR L'INTÉRÊT GÉNÉRAL

**Ces partenariats, co-construits avec les acteurs du territoire, développent et entretiennent l'employabilité des publics en levant les principaux freins d'accès à l'emploi (formation, logement, mobilité, insertion par l'activité économique).**

### POUR ALLER PLUS LOIN

<http://www.planetairport.com/>

[www.lerameau.fr](http://www.lerameau.fr)

Guide Construire ensemble sur les partenariats association-entreprises, MEDEF, éditions 2014 – [www.medef.com](http://www.medef.com)

Guide Pratique des partenariats stratégiques ONG - entreprises, ORSE, éditions 2012 - [www.orse.org](http://www.orse.org)

Référentiel Les partenariats associations & entreprises, CIDES-Chorum, éditions 2011 – [www.chorum.fr](http://www.chorum.fr)